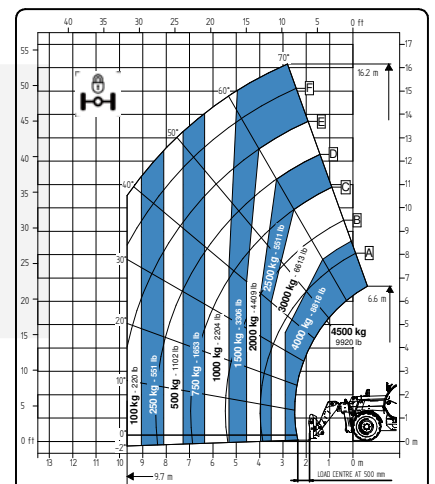
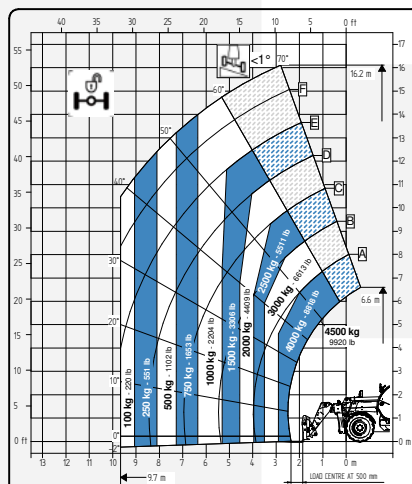
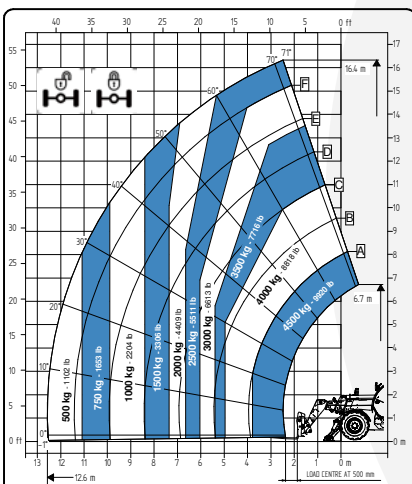


FICHA TÉCNICA

17.45 FULL ELECTRIC



Se llama la atención de todos los clientes potenciales, todos los destinatarios y, en la medida de lo posible, todos los interlocutores externos sobre el hecho de que Faresin Industries S.p.A. adopta un Aviso legal general relativo a la descripción de las características técnicas y funcionales de su maquinaria, así como a los métodos de su uso, también en relación con su seguridad. El Aviso Legal debe entenderse como de aplicación general y, por tanto, Faresin Industries s.p.a. te invita a conocerlo, también accediendo al sitio web: www.faresinindustries.com



FARESIN.COM



17.45 FULL ELECTRIC

CARACTERÍSTICAS TÉCNICAS

MODELOS	17.45E	
DIMENSIONES		
Altura	mm	2560
Anchura	mm	2360
Longitud	mm	6520
Anchura cabina	mm	960
PESO		
Peso	kg	12100
DETALLES		
Número secciones extensibles	nr	3
Capacidad máx	kg	4500
Altura máx de elevación	m	16,4
Extensión máx horizontal	m	12,6
Extensión a la máx altura	m	2,5
Ángulo de balanceo	°	144
CAPACIDAD DEPÓSITO		
Depósito del aceite hidráulico	l	150
CONEXIÓN PARA LOS EQUIPOS		
FH		●
RUEDAS		
405/70 20		○
405/70 24		○
445/65 R22.5		●
Radio de giro	m	4
BATERÍAS Y CARGADORES		
Batería		435V (105 Ah)
Tipo de carga	v	220 - 380

CONFIGURACIÓN	FULL ELECTRIC	
TRANSMISIÓN		
Transmisión		eléctrica
Velocidad	km/h	25
MOTOR		
Transmisión	kW	51 (S1)
servicios hidráulicos	kW	23 (S1)
HIDRÁULICA		
Tipo de bomba		engranajes
Caudal hidráulico	l/bar	120/250
Distribuidor		flow sharing
VARIOS		
Joystick		hidráulico-electro proporcional
Cabina		Queen Cab
Conexión rápida		○
Faros de trabajo delanteros y traseros de LED		○
Brazo flotante		○
Suspensión brazo		○
Desviador 6 vías manual		○
PEB (Toma Eléctrica Brazo)		○
Flujo constante delantero		○
Modalidad pala		●
CARACTERÍSTICAS ESPECIALES		
Aire acondicionado		○
Zumbador de Marcha adelante		○
Farmatics		FULL (2-5 años)

NOTAS: Dimensiones definidas en modelo con ruedas 405/70 20

● Standard ○ Optional - No disponible

POTENCIA Y CAPACIDAD DE LA BATERÍA	45 kW/h (105 Ah)
AUTONOMÍA ESTÁNDAR CICLO INTENSIVO (mode éco)	HASTA 3,5 HORAS
AUTONOMÍA CICLO ESTÁNDAR NO INTENSIVO (mode éco)	HASTA 8 HORAS

CARGADOR		
CARGADOR MONOFÁSICO ESTÁNDAR A BORDO 11 KW	20-80%	5 h
POWER INPUT 32 A 220 VAC		
POWER OUTPUT 14 A 435 VDC	0-100%	8 h
CARGADOR TRIFÁSICO ESTÁNDAR A BORDO 11 KW	20-80%	3 h
POWER INPUT 16/32 A 400 VAC		
POWER OUTPUT 22 A 435 VDC	0-100%	5 h 30 m
CARGADOR MONOFÁSICO OPCIONAL A BORDO 22 KW	20-80%	12 h
POWER INPUT 16 A 220 VAC		
POWER OUTPUT 4 A 435 VDC	0-100%	27 h
CARGADOR TRIFÁSICO 16A OPCIONAL A BORDO 22 KW	20-80%	3 h
POWER INPUT 16 A 400 VAC		
POWER OUTPUT 22 A 435 VDC	0-100%	5 h 30 m
CARGADOR OPCIONAL TRIFÁSICO 32A A BORDO 22 KW	20-80%	2 h
POWER INPUT 32 A 400 VAC		
POWER OUTPUT 37 A 435 VDC	0-100%	3 h 30 m
ESTACIÓN DE CARGA 50KW DC	20-80%	1 h 30 m
POWER INPUT 50 Kw		
POWER OUTPUT 50 A (variables)	0-100%	2 h 30 m