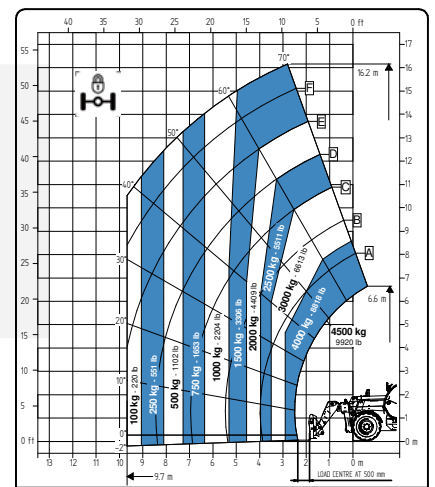
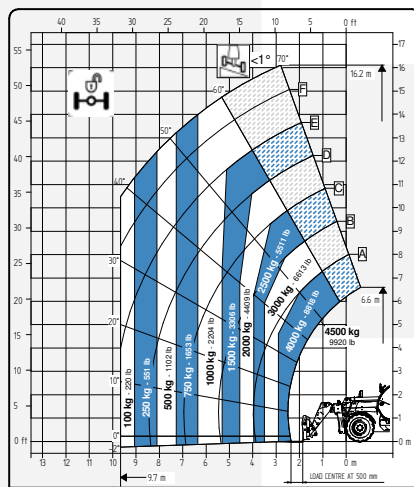
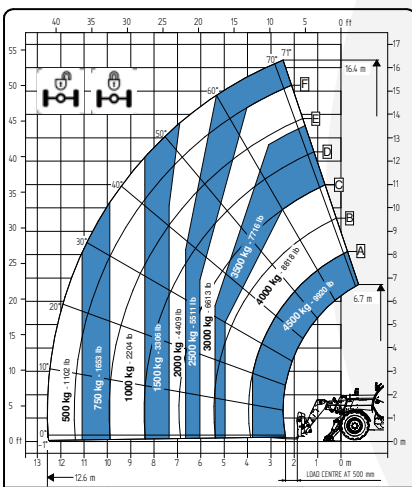


TECHNISCHE DATENBLÄTT

17.45 FULL ELECTRIC



Es wird darauf hingewiesen, dass Faresin Industries s.p.a. einen allgemeinen Haftungsausschluss bezüglich der Beschreibung der technischen und funktionellen Merkmale seiner Maschinen sowie der Methoden ihrer Verwendung, auch in Bezug auf ihre Sicherheit, anwendet. Der Haftungsausschluss ist als allgemein gültig zu verstehen, und deshalb lädt Faresin Industries s.p.a. Sie ein, ihn zur Kenntnis zu nehmen, auch durch Zugriff auf die Website: www.faresinindustries.com



FARESIN.COM

in f

17.45 FULL ELECTRIC

TECHNISCHE MERKMALE

MODETAILS		17.45E
ABMESSUNGEN		
Höhe	mm	2560
Breite	mm	2360
Gesamtlänge	mm	6520
Kabienenbreite	mm	960
GEWICHT		
Gewicht	kg	12100
DETAILS		
Teleskopteile	nr	3
Max. Tragfähigkeit	kg	4500
Max Hubhöhe	m	16,4
Max horizontaler Auszug	m	12,6
Auszug auf max. Höhe	m	2,5
Gesamtschwenkwinkel	°	144
FASSUNGSVERMÖGEN DES TANKS		
Hydrauliköl	l	150
WERKZEUGAUFNAHME		
FH		●
BEREIFUNG		
405/70 20		○
405/70 24		○
445/65 R22.5		●
Wenderadius	m	4
BATTERIEN UND LADEGERÄTE		
Batterie		435V (105 Ah)
Typ der Aufladung	v	220 - 380

KONFIGURATION		FULL ELECTRIC
ANTRIEB		
Antrieb		elektrisch
Höchstgeschwindigkeit	km/h	25
MOTOR		
Antrieb	kW	51 (S1)
Hubmotor	kW	23 (S1)
HYDRAULIK		
Typ der Pumpe		ausrüstung
Hydraulische Durchflussmenge	l/bar	120/250
Verteiler		flow sharing
VERSCHIEDENES		
Joystick		hydraulisch-elektro proportional
Kabine		Queen Cab
Schnellkupplung		○
LED-Beleuchtung vorn und hinten		○
Schwimmstellung		○
Fahrschwingungsdämpfer		○
Manueller 6 Wege Umschaltventil		○
PEB (Elektrische Verbindung am Auslegerkopf)		○
Vordere konstante Durchflussmenge		○
Schaufelmodus		●
BESONDERE MERKMALE		
Klimaanlage		○
Akustisches Vorwärtssignal		○
Farmatics		FULL (2-5 Jahre)

HINWEIS: Abmessungen bestimmt auf dem Modell mit Bereifung 405/70 20

● Standard ○ Optional - Nicht verfügbar

BATTERIELEISTUNG UND-KAPAZITÄT	45 kW/h (105 Ah)
AUTONOMIE STANDARDZYKLUS INTENSIV (Eco-Modus)	BIS ZU 3,5 STUNDEN
AUTONOMIE STANDARDZYKLUS NICHT INTENSIV (Eco-Modus)	BIS ZU 8 STUNDEN

LADEGERÄT		
STANDARD AN BORD EINPHASIGES LADEGERÄT 11 KW	20-80%	5 h
POWER INPUT 32 A 220 VAC		
POWER OUTPUT 14 A 435 VDC	0-100%	8 h
STANDARD-DREIPHASEN-LADEGERÄT AN BORD 11 KW	20-80%	3 h
POWER INPUT 16/32 A 400 VAC		
POWER OUTPUT 22 A 435 VDC	0-100%	5 h 30 m
OPTIONAL EINPHASIGES LADEGERÄT AN BORD 22 KW	20-80%	12 h
POWER INPUT 16 A 220 VAC		
POWER OUTPUT 4 A 435 VDC	0-100%	27 h
OPTIONALES DREIPHASIGES 16A-LADEGERÄT AN BORD 22 KW	20-80%	3 h
POWER INPUT 16 A 400 VAC		
POWER OUTPUT 22 A 435 VDC	0-100%	5 h 30 m
OPTIONALES DREIPHASIGES 32A-LADEGERÄT AN BORD 22 KW	20-80%	2 h
POWER INPUT 32 A 400 VAC		
POWER OUTPUT 37 A 435 VDC	0-100%	3 h 30 m
50KW DC LADESTATION	20-80%	1 h 30 m
POWER INPUT 50 Kw		
POWER OUTPUT 50 A (variablen)	0-100%	2 h 30 m