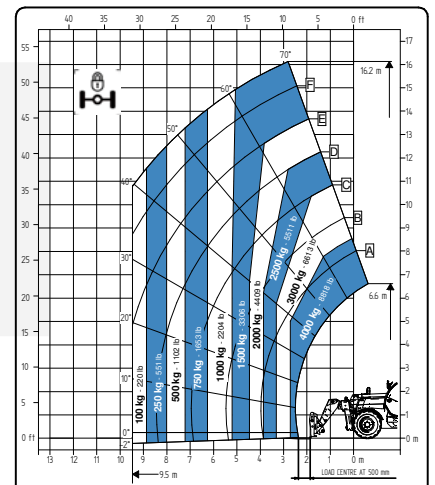
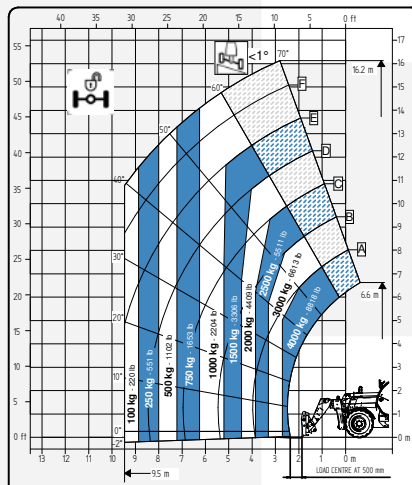
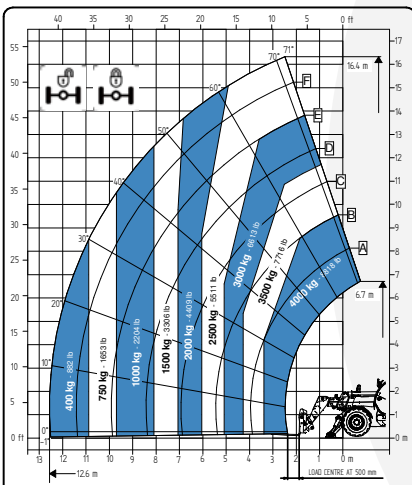


FICHE TECHNIQUE

17.40 FULL ELECTRIC



Nous demandons l'attention de tous les concessionnaires, clients potentiels et de tous les destinataires, dans la mesure du possible, de tous les interlocuteurs externes sur le fait que Faresin Industries s.p.a. adopte une clause de non-responsabilité générale relative à la description des caractéristiques techniques et fonctionnelles de ses machines, ainsi qu'aux méthodes de leur utilisation, également en ce qui concerne leur sécurité. La clause de non-responsabilité doit être comprise comme une application générale, et donc Faresin Industries s.p.a. vous invite à le connaître, en accédant au site Internet: www.faresindustries.com




FARESIN.COM



17.40 FULL ELECTRIC

CARACTÉRISTIQUES TECHNIQUES
























MODÈLES		17.40E
DIMENSIONS		
Hauteur	mm	2500
Largeur	mm	2331
Longueur	mm	6520
Largeur cabine	mm	960
POIDS		
Peso	kg	12100
DÉTAILS		
Nombre de sections extractibles	nr	3
Portée max	kg	4000
Hauteur max de levage	m	16,4
Extension max horizontale flèche	m	12,6
Déport à la hauteur max	m	2,5
Angle de pivotement	°	144
CAPACITÉ RÉSERVOIRS		
Réservoir de l'huile hydraulique	l	150
PORTE ACCESSOIRES		
FH		●
ROUES		
405/70 20		●
405/70 24		○
445/65 R22.5		○
Rayon de braquage	m	4
BATTERIES ET CHARGEURS		
Batterie		435V (105 Ah)
Type de charge	v	220 - 380 

CONFIGURATION		FULL ELECTRIC
TRANSMISSION		
Transmission		électrique
Vitesse	km/h	25
MOTEUR		
Transmission	kW	51 (S1)
levage	kW	23 (S1)
HYDRAULICS		
Type de pompe		engrenages
Débit hydraulique	l/bar	120/250
Distributeur		flow sharing
DIVERS		
Joystick		hydro-électro proportionnelle
Cabine		Queen Cab
Raccord rapide		○
Feux de travail avant et arrière à LED		○
Flèche flottante		○
Suspension de la flèche		○
Déviateur manuel à 6 voies		○
PEB (Prise électrique sur le bras)		○
Flux constant avant		○
Mode pelle		●
CARACTÉRISTIQUES SPÉCIALES		
Climatisation manuel		○
Signale acoustique en marche avant		○
Farmatics		FULL (2-5 ans)

REMARQUE: Dimensions définies sur le modèle muni de roues 405/70 20

● Standard ○ Optional - Non disponible

PUISSANCE ET CAPACITÉ DE LA BATTERIE		45 kW/h (105 Ah)
AUTONOMIE STANDARD CYCLE INTENSIF (mode éco)		USQU'À 3,5 HEURES
AUTONOMIE CYCLE STANDARD NON INTENSIF (mode éco)		USQU'À 8 HEURES

CHARGEUR		
CHARGEUR MONOPHASÉ STANDARD À BORD 11 KW	20-80%	5 h
POWER INPUT  32 A  220 VAC		
POWER OUTPUT  14 A  435 VDC	0-100%	8 h
CHARGEUR TRIPHASÉ STANDARD À BORD 11 KW	20-80%	3 h
POWER INPUT  16/32 A  400 VAC		
POWER OUTPUT  22 A  435 VDC	0-100%	5 h 30 m
CHARGEUR MONOPHASÉ EN OPTION À BORD 22 KW	20-80%	12 h
POWER INPUT  16 A  220 VAC		
POWER OUTPUT  4 A  435 VDC	0-100%	27 h
CHARGEUR TRIPHASÉ 16A EN OPTION À BORD 22 KW	20-80%	3 h
POWER INPUT  16 A  400 VAC		
POWER OUTPUT  22 A  435 VDC	0-100%	5 h 30 m
CHARGEUR TRIPHASÉ 32A EN OPTION À BORD 22 KW	20-80%	2 h
POWER INPUT  32 A  400 VAC		
POWER OUTPUT  37 A  435 VDC	0-100%	3 h 30 m
STATION DE CHARGE DC 50KW	20-80%	1 h 30 m
POWER INPUT  50 Kw		
POWER OUTPUT  50 A (variables)	0-100%	2 h 30 m