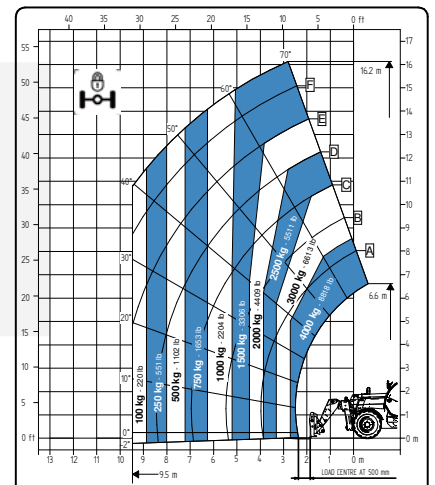
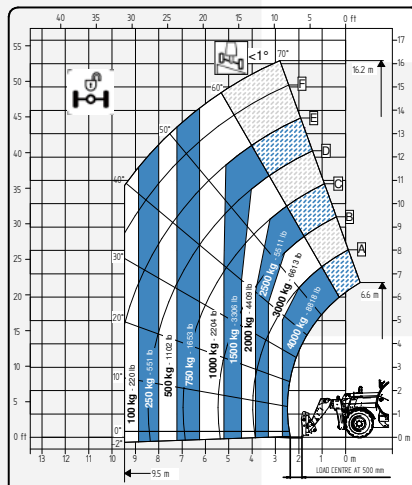
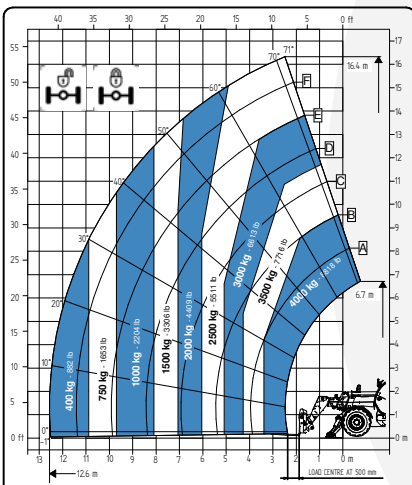


FICHA TÉCNICA

# 17.40 FULL ELECTRIC



Se llama la atención de todos los clientes potenciales, todos los destinatarios y, en la medida de lo posible, todos los interlocutores externos sobre el hecho de que Faresin Industries S.p.A. adopta un Aviso legal general relativo a la descripción de las características técnicas y funcionales de su maquinaria, así como a los métodos de su uso, también en relación con su seguridad. El Aviso Legal debe entenderse como de aplicación general y, por tanto, Faresin Industries s.p.a. te invita a conocerlo, también accediendo al sitio web: [www.faresindustries.com](http://www.faresindustries.com)



[FARESIN.COM](http://FARESIN.COM)



# 17.40 FULL ELECTRIC

## CARACTERÍSTICAS TÉCNICAS

MODELOS		17.40E
<b>DIMENSIONES</b>		
Altura	mm	2500
Anchura	mm	2331
Longitud	mm	6520
Anchura cabina	mm	960
<b>PESO</b>		
Peso	kg	12100
<b>DETALLES</b>		
Número secciones extensibles	nr	3
Capacidad máx	kg	4000
Altura máx de elevación	m	16,4
Extensión máx horizontal	m	12,6
Extensión a la máx altura	m	2,5
Ángulo de balanceo	°	144
<b>CAPACIDAD DEPÓSITO</b>		
Depósito del aceite hidráulico	l	150
<b>CONEXIÓN PARA LOS EQUIPOS</b>		
FH		●
<b>RUEDAS</b>		
405/70 20		●
405/70 24		○
445/65 R22.5		○
Radio de giro	m	4
<b>BATERÍAS Y CARGADORES</b>		
Batería		435V (105 Ah)
Tipo de carga	v	220 - 380

CONFIGURACIÓN		FULL ELECTRIC
<b>TRANSMISIÓN</b>		
Transmisión		eléctrica
Velocidad	km/h	25
<b>MOTOR</b>		
Transmisión	kW	51 (S1)
servicios hidráulicos	kW	23 (S1)
<b>HIDRÁULICA</b>		
Tipo de bomba		engranajes
Caudal hidráulico	l/bar	120/250
Distribuidor		flow sharing
<b>VARIOS</b>		
Joystick		hidráulico-electro proporcional
Cabina		Queen Cab
Conexión rápida		○
Faros de trabajo delanteros y traseros de LED		○
Brazo flotante		○
Suspensión brazo		○
Desviador 6 vías manual		○
PEB (Toma Eléctrica Brazo)		○
Flujo constante delantero		○
Modalidad pala		●
<b>CARACTERÍSTICAS ESPECIALES</b>		
Aire acondicionado		○
Zumbador de Marcha adelante		○
Farmatics		FULL (2-5 años)

NOTAS: Dimensiones definidas en modelo con ruedas 405/70 20

● Standard ○ Optional - No disponible

POTENCIA Y CAPACIDAD DE LA BATERÍA	45 kW/h (105 Ah)
AUTONOMÍA ESTÁNDAR CICLO INTENSIVO (mode éco)	HASTA 3,5 HORAS
AUTONOMÍA CICLO ESTÁNDAR NO INTENSIVO (mode éco)	HASTA 8 HORAS

CARGADOR		
<b>CARGADOR MONOFÁSICO ESTÁNDAR A BORDO 11 KW</b>	20-80%	5 h
POWER INPUT  32 A  220 VAC		
POWER OUTPUT  14 A  435 VDC	0-100%	8 h
<b>CARGADOR TRIFÁSICO ESTÁNDAR A BORDO 11 KW</b>	20-80%	3 h
POWER INPUT  16/32 A  400 VAC		
POWER OUTPUT  22 A  435 VDC	0-100%	5 h 30 m
<b>CARGADOR MONOFÁSICO OPCIONAL A BORDO 22 KW</b>	20-80%	12 h
POWER INPUT  16 A  220 VAC		
POWER OUTPUT  4 A  435 VDC	0-100%	27 h
<b>CARGADOR TRIFÁSICO 16A OPCIONAL A BORDO 22 KW</b>	20-80%	3 h
POWER INPUT  16 A  400 VAC		
POWER OUTPUT  22 A  435 VDC	0-100%	5 h 30 m
<b>CARGADOR OPCIONAL TRIFÁSICO 32A A BORDO 22 KW</b>	20-80%	2 h
POWER INPUT  32 A  400 VAC		
POWER OUTPUT  37 A  435 VDC	0-100%	3 h 30 m
<b>ESTACIÓN DE CARGA 50KW DC</b>	20-80%	1 h 30 m
POWER INPUT  50 Kw		
POWER OUTPUT  50 A (variables)	0-100%	2 h 30 m