

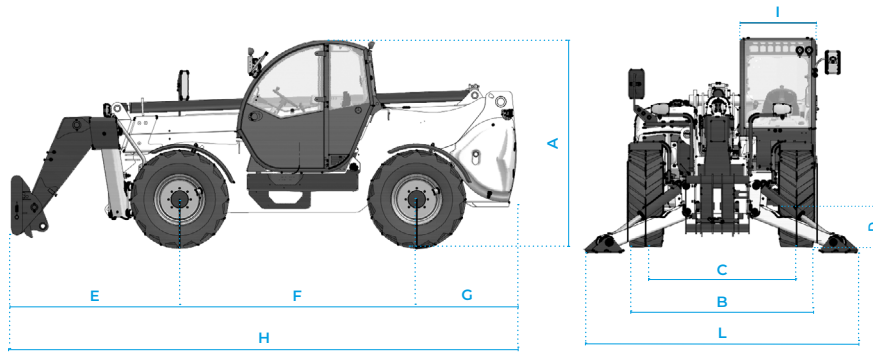
14.42 FULL ELECTRIC

SCHEDA TECNICA



14.42 FULL ELECTRIC

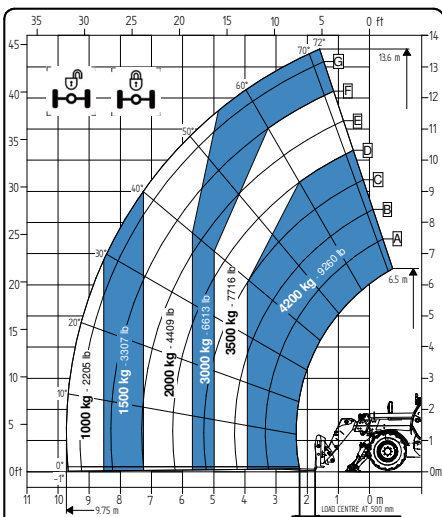
CARATTERISTICHE TECNICHE



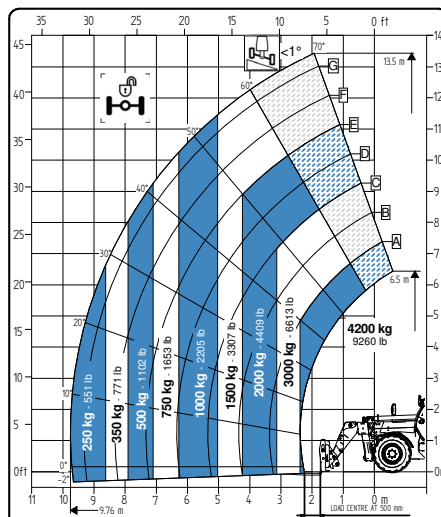
Modelli	14.42	
Dimensioni		
[A] Altezza	mm	2500
[B] Larghezza	mm	2331
[C] Carreggiata	mm	1862
[D] Luce libera da terra	mm	280
[E] Sbalzo anteriore	mm	2180
[F] Passo	mm	2950
[G] Sbalzo posteriore	mm	1240
[H] Lunghezza senza gancio di traino	mm	6370
[I] Larghezza cabina	mm	960
[L] Larghezza con stabilizzatori	mm	3418
Sistema di caricamento		
Capacità di sollevamento	kg	4200
Altezza di sollevamento	m	13,6
Sbraccio massimo orizzontale	m	9,75
Sbraccio alla massima altezza	m	1,6
Numero sezioni sfilanti	n.	2
Angolo di brandeggio	°	144
Capacità serbatoio		
Serbatoio olio idraulico	l	150
Attacco attrezzature		
FH		●
Euro		○
Pesi		
Peso a vuoto massimo	kg	11350

Modelli	14.42	
Varie		
Livellamento laterale telaio 10°		●
Stabilizzatori frontali		●
Blocco oscillazione assale posteriore		○
Gancio di traino fisso fino a 12 ton		○
Modalità Pala		●
Ruote		
Raggio sterzata	m	4,2
400/70 - 20" OFFSET +35 MPT01		●
400/70 - 24" OFFSET +29 4L R1		○
445/65 - 22.5" OFFSET +50 AGP23		○
400/70 - 24" ET +29 NO MARKING MPT753		○

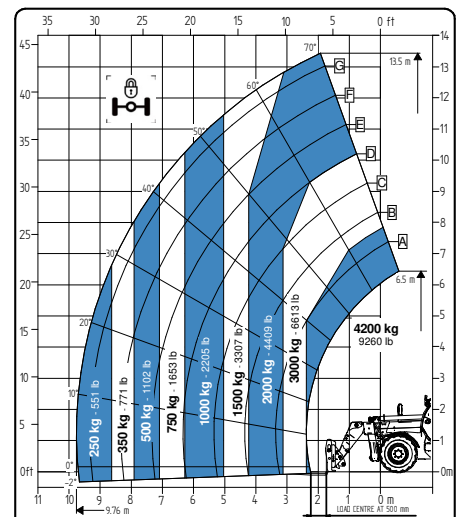
● Standard ○ Optional - Non disponibile



Con stabilizzatori dispiegati



Su ruote con assale libero



Su ruote con assale bloccato

14.42 FULL ELECTRIC

CONFIGURAZIONI

Configurazioni Full Electric		Full Electric
Motore		
Trasmissione	kW	51 (S1)
Servizi idraulici	kW	23 (S1)
Idraulica		
Tipo di pompa		Ingranaggi
Portata idraulica	l/bar	120/250
Distributore Flow Sharing		●
Distributore		Idraulico-proporzionale
Sgancio rapido idraulico con deviatore 6 vie manuale		○
Sospensione braccio		○
Braccio flottante		○
Deviatore 6 vie manuale		○
Flusso costante anteriore		○
Presca elettrica braccio (PEB)		○
Trasmissione		
Elettrica 2 marce meccaniche 10 - 25 km/h		●
Assali		
Assali anteriore differenziale autobloccante limited slip 45%		●
Assali posteriore blocco oscillazione		○
Assali posteriore differenziale open type		●
Freni		
Freno di servizio		Multidisco in bagno d'olio
Freno di stazionamento		Multidisco in bagno d'olio ad azionamento negativo tipo SAHR
Freno rimorchio pneumatico / idraulico		○
Luci		
Fari lavoro anteriore e posteriore a LED		○
Fari lavoro braccio a LED		○
Presca posteriore luci rimorchio		○
Cabina		
Cabina		Standard
Predisposizione autoradio		○
Griglia protettiva per parabrezza		○
Specchio posteriore		○
Caratteristiche speciali		
Aria condizionata		○
Buzzer marcia avanti		○
Farmatics FULL (2-5 anni)		○

● Standard ○ Optional - Non disponibile

Batterie *		105
Prestazioni		
Tipologia		Batteria a litio LFP
Energia nominale	kWh	45
Tensione nominale	V	435
Capacità	Ah	105
Autonomia		
Autonomia ciclo standard intensivo (modalità eco)		3 h 30 m
Autonomia ciclo standard non intensivo (modalità eco)		8 h
Caricabatterie *		
Standard		
Tempo di carica tipico da 0 a 100% wallbox AC da 7.4 kW monofase 32 A - 230 V		8 h
Tempo di carica tipico da 0 a 100% wallbox AC da 11 kW trifase 32 A - 400 V		5 h 30 m
Optional		
Tempo di carica tipico da 0 a 100% wallbox AC da 7.4 kW monofase 32 A - 230 V		8 h
Tempo di carica tipico da 0 a 100% wallbox AC da 22 kW trifase 32 A - 400 V		3 h 30 m
Tempo di ricarica tipico da 0 a 100% con carica in stazione di ricarica DC da 50 kW		2 h 30 m

* I valori indicati possono subire variazioni, anche significative, dovute alle condizioni ambientali, alle modalità di utilizzo e al sistema di ricarica. Sono inoltre influenzati da altri fattori non sempre prevedibili e misurabili.

SUSTAINABILITY **THAT WORKS**



**FARESIN INDUSTRIES SPA
HEADQUARTERS**

Via dell'Artigianato, 36
36042 Breganze (Vicenza), Italy
Tel. + 39 0445 800300
faresin@faresin.com

FARESIN DEUTSCHLAND GMBH

Steinach B.R. - an der
Frankenhoehe 1
91605 Gallmerts Garten, Germany
Tel. +49 9843 9802828
lager@faresin.de

**FARESIN DEUTSCHLAND
NORD GMBH**

Wissmannstr, 59
27755 Delmenhorst, Germany
Tel. +49 4221 800 989-0
info@faresin-nord.de

FARESIN POLAND SP. Z O.O.

ul. Borowiacka 9
87-100 Torun, Polska
Tel. +48 503 147 811
poland@faresin.com

**FARESIN INDUSTRIES
FRANCE**

2 Rue de l'Avenir 14460
Colombelles, France
Tel + 33 2 31 82 79 61
france@faresin.com

Si richiama l'attenzione di tutti i potenziali clienti, di tutti i destinatari e, per quanto possibile, di tutti gli interlocutori esterni, sul fatto che Faresin Industries S.p.A. adotta un Disclaimer generale relativo alla descrizione delle caratteristiche tecniche e funzionali dei propri macchinari, nonché alle modalità del loro utilizzo, anche in relazione alla loro sicurezza. Il Disclaimer deve essere inteso come di portata generale, e pertanto Faresin Industries s.p.a. invita a conoscerlo, anche attraverso l'accesso al sito web: www.faresindustries.com

FARESIN.COM



04.2025