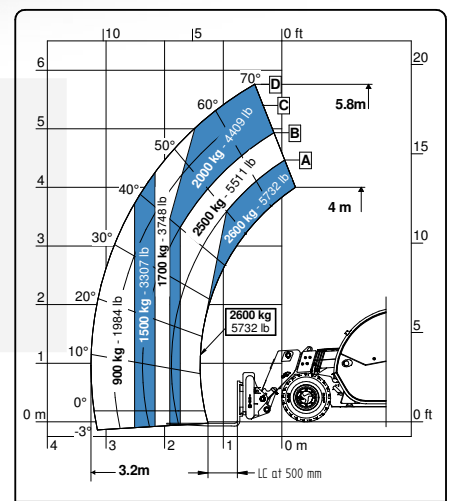
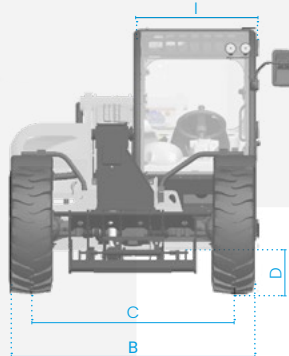
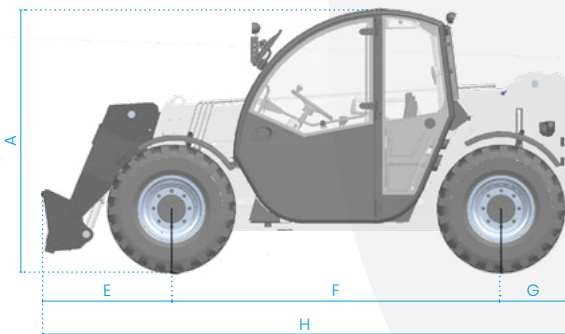


TECHNISCHE DATENBLÄTT

6.26 FULL ELECTRIC



Es wird darauf hingewiesen, dass Faresin Industries s.p.a. einen allgemeinen Haftungsausschluss bezüglich der Beschreibung der technischen und funktionellen Merkmale seiner Maschinen sowie der Methoden ihrer Verwendung, auch in Bezug auf ihre Sicherheit, anwendet. Der Haftungsausschluss ist als allgemein gültig zu verstehen, und deshalb lädt Faresin Industries s.p.a. Sie ein, ihn zur Kenntnis zu nehmen, auch durch Zugriff auf die Website: www.faresindustries.com



FARESIN.COM



6.26 FULL ELECTRIC

TECHNISCHE MERKMALE




MODETAILS		6.26E
ABMESSUNGEN		
Höhe	mm	1935
Breite	mm	1890
Gesamtlänge	mm	4035
Kabienbreite	mm	960
GEWICHT		
Gewicht	kg	4800
DETAILS		
Teleskopteile	nr	1
Max. Tragfähigkeit	kg	2600
Max Hubhöhe	m	5,9
Max horizontaler Auszug	m	3,2
Auszug auf max. Höhe	m	0,3
Gesamtschwenkwinkel	°	155
FASSUNGSVERMÖGEN DES TANKS		
Hydrauliköl	l	70
WERKZEUGAUFNAHME		
FH		●
EURO		○
BEREIFUNG		
12-16,5		●
Wenderadius	m	3,25

HINWEIS: Abmessungen bestimmt auf dem Modell mit Bereifung 12-16,5

● Standard ○ Optional - Nicht verfügbar

KONFIGURATION		FULL ELECTRIC
ANTRIEB		
Antrieb		elektrisch
Höchstgeschwindigkeit	km/h	12
MOTOR		
Antrieb	kW	30 (S2)
Hubmotor	kW	18 (S3)
HYDRAULIK		
Typ der Pumpe		ausrüstung
Hydraulische Durchflussmenge	l/bar	80/230
VERSCHIEDENES		
Joystick		mechanisch-elektro proportional
Kabine		Queen Cab
Schnellkupplung		○
LED-Beleuchtung vorn und hinten		○
Schwimmstellung		○
Fahrschwingungsdämpfer		○
Manueller 6 Wege Umschaltventil		○
PEB (Elektrische Verbindung am Auslegerkopf)		○
Vordere konstante Durchflussmenge		○
Schaufelmodus		●
BESONDERE MERKMALE		
Klimaanlage		○
Akustisches Vorwärtssignal		○
Farmatics		FULL (2-5 Jahre)

BATTERIELEISTUNG UND-KAPAZITÄT	24 kW/h (315 Ah)	32 kW/h (420 Ah)	43 kW/h (560 Ah)
AUTONOMIE STANDARDZYKLUS INTENSIV (Eco-Modus)	BIS ZU 3 STUNDEN	BIS ZU 4 STUNDEN	BIS ZU 6 STUNDEN
AUTONOMIE STANDARDZYKLUS NICHT INTENSIV (Eco-Modus)	BIS ZU 6 STUNDEN	BIS ZU 8 STUNDEN	BIS ZU 11 STUNDEN

LADEGERÄT			
BATTERIELADEGERÄT AN BORD POWER INPUT 16 A POWER OUTPUT 35 A (wirksam) 240 VAC 80 VDC	0-80%	6 h	8 h 50 m
	0-100%	8 h 15 m	11 h 40 m
EXTERNES DREIPHASIGES BATTERIELADEGERÄT 400V - 80A POWER INPUT 18 A POWER OUTPUT 80 A (wirksam) 400 VAC 80 VDC	0-80%	3 h 10 m	4 h 30 m
	0-100%	4 h 50 m	6 h 20 m
EXTERNES DREIPHASIGES BATTERIESCHNELL LADEGERÄT 400V - 200A POWER INPUT 43 A POWER OUTPUT 200 A (wirksam) 400 VAC 80 VDC	0-80%	1 h 10 m	1 h 40 m
	0-100%	2 h	2 h 45 m
BATTERIESCHNELL LADEGERÄT POWER INPUT 16 A POWER OUTPUT 110 A (wirksam) 400 VAC (3F+N) 80 VDC	0-80%	2 h 20m	3 h
	0-100%	3 h 20m	4 h 30m