

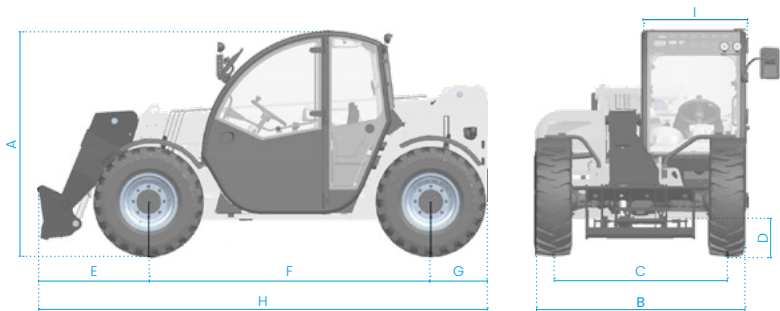
6.26 FULL ELECTRIC

TECHNISCHES DATENBLATT



6.26 FULL ELECTRIC

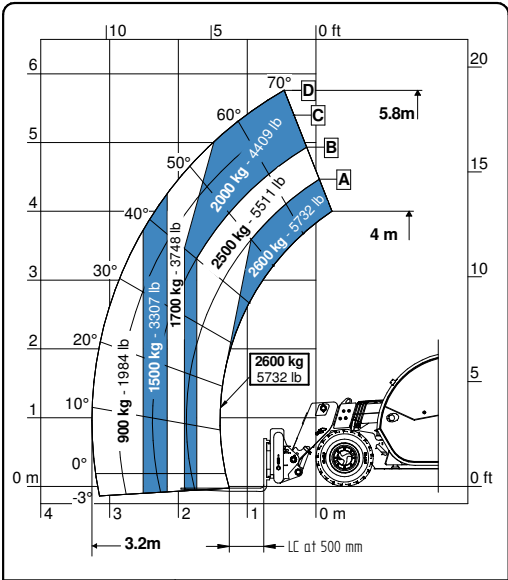
TECHNISCHE MERKMALE



Modelle		6.26
Abmessungen		
[A] Höhe	mm	1935
[B] Breite	mm	1890
[C] Spurweite	mm	1550
[D] Bodenfreiheit	mm	220
[E] Länge: Vorderachse bis Schnellwechsler	mm	990
[F] Radstand	mm	2525
[G] Länge: Hinterachse bis Stoßfänger	mm	520
[H] Gesamtlänge ohne Anhängerkupplung	mm	4035
[I] Kabinenbreite	mm	960
Ladesystem		
Max Hubkraft	kg	2600
Max Hubhöhe	m	5,9
Reichweite (horizontal auf Boden)	m	3,2
Reichweite bei max. Hubhöhe	m	0,3
Anzahl Ausschub	n.	1
Kippwinkel	°	155
Fassungsvermögen des tanks		
Hydrauliköl	l	70
Werkzeugaufnahme		
FH		●
Euro		○
Gewichte		
Einsatzgewicht	kg	4800

Modelle		6.26
Verschiedenes		
Feste Anhängerkupplung bis zu 12 Tonnen		○
Schaufelmodus (limitiertes Anti-Tilting)		●
Bereifung		
Wenderadius	m	3,25
16" OFFSET -10 WHITE		●
16.5" OFFSET -10 NM WHITE		○
12.5-18LT MPT-01OFFSET -10		○
435/50 R19.5 RICOPERTE TRATTRICI		○
DA NEVE 340/80 R18 OFFSET-10		○
16" OFFSET -10 PIENE		○
13.0/65 -18		○
12-16.5" BKT SURE TRAX HD ET -10 CERCHIO BIANCO		○

● Standard ○ Optional - Nicht verfügbar



6.26 Full Electric

Konfigurationen		6.26
Motor		
Antrieb	kW	30 (S2)
Hubmotor	kW	18 (S3)
Hydraulik		
Typ der Pumpe		Zahnräder
Hydraulischer Durchsatz	l/bar	80/230
Verteiler		Mechanisch-proportionaler
Hydraulische Schnellabkupplung mit manuellem 6 Wege-Abzweiger		<input type="radio"/>
Fahrschwingungsdämpfer		<input type="radio"/>
Schwimmstellung (Floating)		<input type="radio"/>
Manueller 6 Wege-Abzweiger		<input type="radio"/>
Konstante Durchflussmenge vorne		<input type="radio"/>
Elektrische Steckdose am Auslegerkopf (PEB)		<input type="radio"/>
Hydraulischer Doppelauslegergriff (nur mit PEB erhältlich)		<input type="radio"/>
Antrieb		
Elektrisch 12 km/h		<input checked="" type="radio"/>
Achsen		
Vorderachsen Sperrdifferential Limited Slip 45%		<input checked="" type="radio"/>
Hinterachsen Differential Open Typ		<input checked="" type="radio"/>
Bremsen		
Betriebsbremse		Ölbad-Mehrfachscheibe
Feststellbremse		Negativ angetriebene Ölbad-Mehrfachscheibe Typ SAHR
Pneumatische / hydraulische Anhängerbremse		<input type="radio"/>
Leuchtung		
LED-Arbeitsscheinwerfer vorne und hinten		<input type="radio"/>
LED-Arbeitsscheinwerfer Ausleger		<input type="radio"/>
Steckdose für Anhängerbeleuchtung hinten		<input type="radio"/>
Kabine		
Kabine		Standard
Vorrüstung für Autoradio		<input type="radio"/>
Schutzgitter für die Windschutzscheibe		<input type="radio"/>
Hinteres Spiegel		<input type="radio"/>
Besondere merkmale		
Klimaanlage		<input type="radio"/>
Akustisches vorwärtsfahrtsignal		<input type="radio"/>
Telematik Farmatics FULL (2-5 Jahre)		<input type="radio"/>

☒ Standard☐ Optional- Nicht verfügbar

Batterien *		315	420	560
Leistung				
Batterietyp		Lithium-Batterie LFP		
Nennenergie	kW/h	24	32	43
Nennspannung	V	80	80	80
Kapazität	Ah	315	420	560
Autonomie				
Autonomie standardzyklus intensiv (Eco-Modus)		3 h	4 h	6 h
Autonomie standardzyklus nicht intensiv (Eco-Modus)		6 h	8 h	11 h
Akkulader *				
Standard				
Durchschnittliche 0-100% Ladezeit - On-Board einphasiger 3.6 kW 16 A Akkulader		8 h 15 m	11 h 40 m	14 h 50 m
Optionen				
Durchschnittliche 0-100% Ladezeit - Dreiphasiger externer 7.2 kW 18 A Akkulader		4 h 50 m	6 h 20 m	8 h
Durchschnittliche 0-100% Ladezeit - Dreiphasiger externer 43 A AC-Schnelllader		2 h	2 h 45 m	3 h 40 m
Durchschnittliche 0-100% Ladezeit - On-Board 6.4 kW 16 A AC-Schnelllader		3 h 20 m	4 h 30 m	5 h 40 m

* Die angegebenen Werte können aufgrund der Umgebungsbedingungen, der Nutzungsart und Ladesystems auch erheblich abweichen. Sie können auch durch andere Faktoren, die nicht immer vorhersehbar oder messbar sind, beeinflusst werden.

SUSTAINABILITY **THAT WORKS**



**FARESIN INDUSTRIES SPA
HEADQUARTERS**

Via dell'Artigianato, 36
36042 Breganze (Vicenza), Italy
Tel. + 39 0445 800300
faresin@faresin.com

FARESIN DEUTSCHLAND GMBH

Steinach B.R. - an der
Frankenhoehe 1
91605 Gallmersgarten, Germany
Tel. +49 9843 9802828
lager@faresin.de

**FARESIN DEUTSCHLAND
NORD GMBH**

Wissmannstr, 59
27755 Delmenhorst, Germany
Tel. +49 4221 800 989-0
info@faresin-nord.de

FARESIN POLAND SP. Z O.O.

ul. Borowiacka 9
87-100 Torun, Polska
Tel. +48 503 147 811
poland@faresin.com

**FARESIN INDUSTRIES
FRANCE**

2 Rue de l'Avenir 14460
Colombelles, France
Tel + 33 2 31 82 79 61
france@faresin.com

Alle potentiellen Kunden, alle Warenempfänger und, soweit möglich, alle externen Ansprechpartner werden darauf aufmerksam gemacht, dass Faresin Industries S.p.A. einen allgemeinen Haftungsausschluss (Disclaimer) bezüglich der Beschreibung der technischen und funktionellen Eigenschaften ihrer Geräte sowie der Art ihrer Verwendung, auch in Bezug auf ihre Sicherheit, vornimmt. Der Haftungsausschluss ist als allgemein gültig zu verstehen, weshalb Faresin Industries S.p.A. Sie auffordert, sich mit ihm vertraut zu machen, auch unter der Website: faresin.com

FARESIN.COM



04.2025