

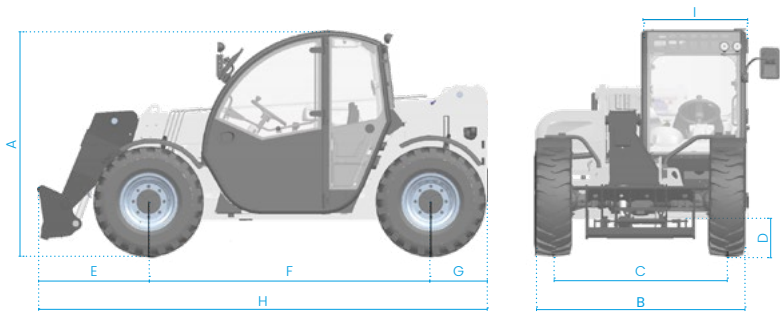
6.26 FULL ELECTRIC

FICHE TECHNIQUE



6.26 FULL ELECTRIC

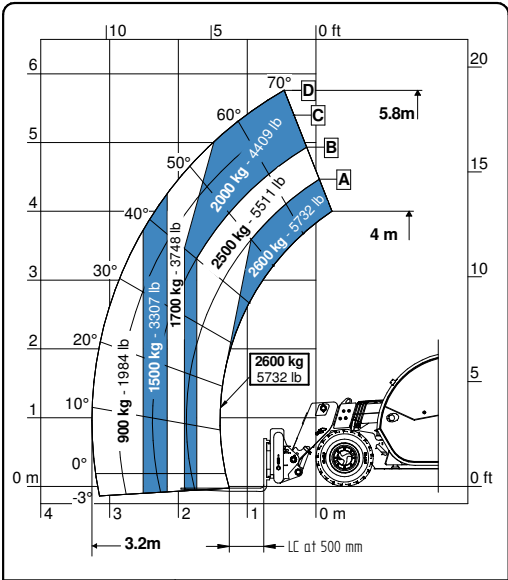
CARACTÉRISTIQUES TECHNIQUES



Modèles		6.26
Dimensions		
[A] Hauteur	mm	1935
[B] Largeur	mm	1890
[C] Largeur de la voie	mm	1550
[D] Garde au sol	mm	220
[E] Porte-à-faux avant	mm	990
[F] Empattement	mm	2525
[G] Porte-à-faux arrière	mm	520
[H] Longueur sans crochet de remorque	mm	4035
[I] Largeur de la cabine	mm	960
Système de chargement		
Capacité de levage	kg	2600
Hauteur de levage	m	5,9
Portée horizontale maximale	m	3,2
Portée maximale à la hauteur maximale	m	0,3
Nombre de sections d'extension	n.	1
Angle d'oscillation	°	155
Capacité du réservoir		
Réservoir d'huile hydraulique	l	70
Attachement pour l'équipement		
FH		●
Euro		○
Poids		
Poids à vide maximal	kg	4800

Modèles		6.26
Various		
Crochet d'attelage fixe jusqu'à 12 t.		○
Mode godet (anti-tilting limité)		●
Roues		
Rayon de braquage	m	3,25
16" OFFSET -10 WHITE		●
16.5" OFFSET -10 NM WHITE		○
12.5-18LT MPT-01OFFSET -10		○
435/50 R19.5 RICOPERTE TRATTRICI		○
DA NEVE 340/80 R18 OFFSET-10		○
16" OFFSET -10 PIENE		○
13.0/65 -18		○
12-16.5" BKT SURE TRAX HD ET -10 CERCHIO BIANCO		○

● Standard ○ Optional - Non disponible



6.26 Full Electric

Configurations		6.26
Moteur		
Transmission	kW	30 (S2)
Hydraulique	kW	18 (S3)
Hydraulics		
Type de pompe		Engranges
Débit hydraulique	l/bar	80/230
Distributeur		Mécanique-proportionnel
Décrochage rapide hydraulique avec déviateur 6 voies manuel		○
Suspension de la flèche		○
Flèche flottante		○
Déviateur 6 voies manuel		○
Flux frontal constant		○
Prise électrique en tête de flèche (PEB)		○
Double prise hydraulique bras (disponible uniquement avec PEB)		○
Transmission		
Électrique 12 km/h		●
Essieux		
Essieu avant différentiel autobloquant limited slip 45%		●
Essieu arrière différentiel open type		●
Freins		
Frein de service		Multidisque à bain d'huile
Frein de stationnement		Multidisque à bain d'huile à actionnement négatif type SAHR
Frein remorque pneumatique / hydraulique		○
éclairage		
Feux de travail LED à l'avant et à l'arrière		○
Phares de travail bras à LED		○
Prise pour éclairage de remorque arrière		○
Cabine		
Cabine		Standard
Pré-équipement autoradio		○
Grille de protection pour pare-brise		○
Rétroviseur arrière		○
Caractéristiques spéciales		
Climatisation		○
Buzzer avant		○
Telematique Farmatics FULL (2-5 ans)		○

● Standard

○ Optional

- Non disponible

Batteries *		315	420	560
Performances				
Type		Batterie au lithium LFP		
Énergie nominale	kW/h	24	32	43
Tension nominale	V	80	80	80
Capacité	Ah	315	420	560
Autonomie				
Autonomie standard cycle intensif (mode éco)		3 h	4 h	6 h
Autonomie cycle standard non intensif (mode éco)		6 h	8 h	11 h
Chargeur *				
Standard				
Temps de charge typique de 0 à 100 % avec une charge AC de 3.6 kW monophasé onboard 16 A		8 h 15 m	11 h 40 m	14 h 50 m
Optional				
Temps de charge typique de 0 à 100 % avec une charge AC de 7.2 kW externe triphase 18 A		4 h 50 m	6 h 20 m	8 h
Temps de charge typique de 0 à 100 % avec une charge AC de 17.2 kW externe triphase 43 A		2 h	2 h 45 m	3 h 40 m
Temps de charge typique de 0 à 100 % avec une charge AC de 6.4 kW fast onboard 16 A		3 h 20 m	4 h 30 m	5 h 40 m

* Les valeurs indiquées peuvent varier, même de façon significative, en raison des conditions environnementales, du mode d'utilisation et du système de charge. Elles peuvent également être influencées par d'autres facteurs non prévisibles ou non mesurables.

SUSTAINABILITY **THAT WORKS**



**FARESIN INDUSTRIES SPA
HEADQUARTERS**

Via dell'Artigianato, 36
36042 Breganze (Vicenza), Italy
Tel. + 39 0445 800300
faresin@faresin.com

FARESIN DEUTSCHLAND GMBH

Steinach B.R. - an der
Frankenhoehe 1
91605 Gallmersgarten, Germany
Tel. +49 9843 9802828
lager@faresin.de

**FARESIN DEUTSCHLAND
NORD GMBH**

Wissmannstr, 59
27755 Delmenhorst, Germany
Tel. +49 4221 800 989-0
info@faresin-nord.de

FARESIN POLAND SP. Z O.O.

ul. Borowiacka 9
87-100 Torun, Polska
Tel. +48 503 147 811
poland@faresin.com

**FARESIN INDUSTRIES
FRANCE**

2 Rue de l'Avenir 14460
Colombelles, France
Tel + 33 2 31 82 79 61
france@faresin.com

Nous attirons l'attention de tous les clients potentiels, de tous les destinataires et, dans la mesure du possible, de tous les interlocuteurs externes sur le fait que Faresin Industries S.p.A. adopte une clause de non-responsabilité relative à la description des caractéristiques techniques et fonctionnelles de ses machines, ainsi qu'aux modalités de leur utilisation, également en ce qui concerne leur sécurité. La clause de non-responsabilité doit être considérée comme d'application générale et Faresin Industries S.p.A. vous invite par conséquent à la consulter aussi sur le site Internet: faresin.com

FARESIN.COM



04.2025