

FS 10.40 MIDDLE

TECHNISCHES DATENBLATT



FS 10.40 MIDDLE

TECHNISCHE MERKMALE

Modell	10.40	
Abmessungen		
[A] Höhe	mm	2450
[B] Breite	mm	2310
[C] Spurweite	mm	1862
[D] Bodenfreiheit	mm	350
[E] Länge: Vorderachse bis Schnellwechsler	mm	1390
[F] Radstand	mm	2950
[G] Länge: Hinterachse bis Stoßfänger	mm	804
[H] Gesamtlänge ohne Anhängerkupplung	mm	5144
[I] Gesamtlänge mit Anhängerkupplung	mm	5305
[L] Kabinenbreite	mm	960
Breite mit Abstützungen	mm	-
Ladesystem		
Max Hubkraft	kg	4000
Max Hubhöhe	m	9,9
Reichweite (horizontal auf Boden)	m	6,6
Reichweite bei max. Hubhöhe	m	1,2
Anzahl Ausschub	n.	2
Kippwinkel	°	144
Fassungsvermögen des tanks		
Dieseltank	l	120
AdBlue-Behälter	l	10
Hydrauliköl	l	120
Werkzeugaufnahme		
FH		●
FH Heavy		-
Euro		-
Verschiedenes		
Telematik Farmatics		○
Seitlicher Hangausgleich des Rahmens 10°		-
Abstützungen vorne		-
Pendelachssperre, hydraulisch		-
Schaufelmodus (limitiertes Anti-Tilting)		●

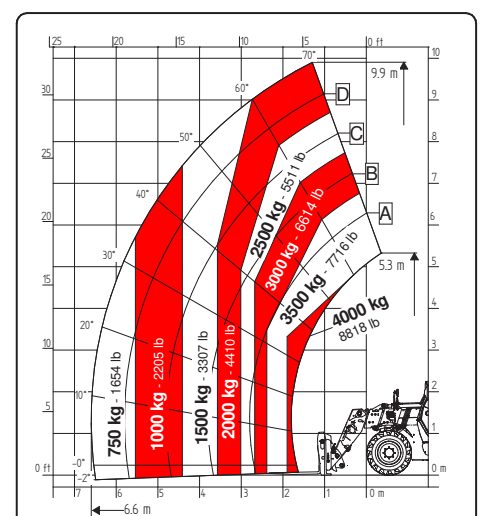
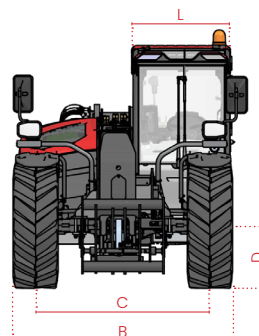
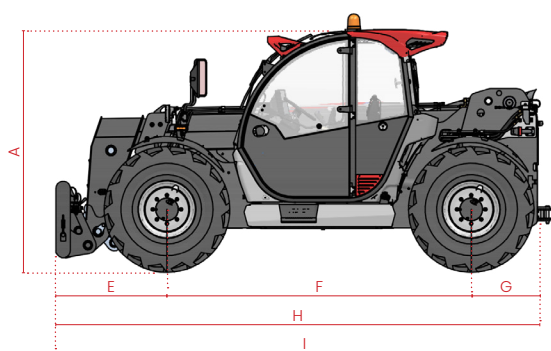
● Standard ○ Optional - Nicht verfügbar

Modell	10.40	
Einsatzgewicht		
Classic 55	kg	8.950
Classic 75	kg	9.050
Dynamic 85	kg	9.050
Performance 85	kg	9.050
Excellence 85	kg	9.100
Excellence HVTronic 100	kg	9.210

Modell	10.40	
Zugkraft		
Classic 55	daN	5.800
Classic 75	daN	5.800
Dynamic 85	daN	5.800
Performance 85	daN	6.780
Excellence 85	daN	6.780
Excellence HVTronic 100	daN	10.000

Modell	10.40	
Bereifung		
Wenderadius (Reifen aussen)	m	4,15
400/70 - R20		●
400/70 - R24		○*
460/70-R24" LIFT PRO OFFSET +29		○
460/70-R24" XMCL OFFSET +29		○
18 - 19.5 MPT-06 OFFSET +40		○

* Serienmäßig für die Konfigurationen Performance, Excellence und Excellence HVTronic.



10.40

Konfigurationen		Classic 55	Classic 75	Dynamic 85	Performance 85	Excellence 85	Excellence HVTronic 100
Motor							
Deutz 55,4/75 kW/hp	STAGE V	●	-	-	-	-	-
Deutz 75/102 kW/hp	STAGE V	-	●	-	-	-	-
Deutz 85/115 kW/hp	STAGE V	-	-	●	●	●	-
Deutz 100/136 kW/hp	STAGE V	-	-	-	-	○	●
Kühlwasservorwärmung		○	○	○	○	○	○
System für Abgasnachbehandlung		DOC/DPF	DOC/DPF + SCR	DOC/DPF + SCR	DOC/DPF + SCR	DOC/DPF + SCR	DOC/DPF + SCR
Umkehrlüfter		Proportional	Proportional	Proportional	Proportional + Umkehrbar	Proportional + Umkehrbar	Proportional + Umkehrbar
Hydraulik							
Typ der Pumpe		Zahnräder	Zahnräder	Zahnräder	Kolbenpumpe LS	Kolbenpumpe LS	Kolbenpumpe LS
Hydraulikleistung Pumpe	l/bar	100/250	100/250	120/250	150/250	170/250	170/250
Flow sharing Verteilblock		●	●	●	●	●	●
Elektrisch-proportionaler Joystick		Hydraulische	Hydraulische	Hydraulische	Hydraulische	CAN-BUS	CAN-BUS
Hydr. Schnellwechsler		○	○	○	○	●	●
hydr. Schwingungsdämpfung		○	○	○	○	○	○
Schwimmstellung		○	○	○	○	●	●
Hebeventil		-	-	-	Ecofast	Ecofast-E	Ecofast-E
Manuelles 6-Wege-Umschaltventil		○	○	○	○	●	●
Dauerfluss (vorne)		●	●	●	●	●	●
Kriechgang		●	●	●	●	●	●
Elektrischer Stecker am Arm (PEB)		○	○	○	○	○	○
Auslegerfunktion							
Höhenbegrenzer		-	-	-	-	●	●
Elektronische Steuerung der Auslegergeschwindigkeit		Full BSC	Full BSC	Full BSC	Full BSC	Full + Single BSC	Full + Single BSC
Autoretract		-	-	-	-	●	●
Kontrolliertes Einfahren des Auslegers		●	●	●	●	●	●
Schaufel-Rüttel-Modus		-	-	-	-	●	●
Antrieb							
Hydrostatisch stufenlos 25 km/h		●	-	-	-	-	-
Hydrostatisch stufenlos 30 km/h		●	●	●	-	-	-
Hydrostatisch 2-Gang 40 km/h		-	-	-	●	●	-
Hydrostatisch stufenlos einstellbar 40 km/h		-	-	-	-	-	●
Achsen							
Vorderachsen Sperrdifferential Limited Slip 45%		●	●	●	●	●	●
Hinterachsen Differential Open Typ		●	●	●	●	●	●
Hinterachsen 100% Differentialsperre		-	-	-	-	-	-
Bremsen							
Betriebsbremse					Ölbad-Mehrfachscheibe		
Feststellbremse					Negativ angetriebene Ölbad-Mehrfachscheibe Typ SAHR		
Pneumatische / hydraulische Anhängerbremse		-	-	○	○	○	○
Leuchtung							
LED-Straßenscheinwerfer vorne		○	○	○	○	●	●
LED-Straßenscheinwerfer hinten		●	●	●	●	●	●
LED-Arbeitsscheinwerfer vorne und hinten		○	○	○	●	●	●
LED-Arbeitsscheinwerfer Ausleger		○	○	○	○	○	○
Beleuchtung Kabinenstufe		○	○	○	●	●	●
Steckdose für Anhängerbeleuchtung hinten		○	○	●	●	●	●
Kabine							
Kabine		Standard	Standard	Standard	Standard	Comfort Plus	Comfort Plus
Schutzgitter für die Windschutzscheibe		○	○	○	○	○	○
Farb-Touch-Display	"	5	5	5	5	7	7
Start- und Stoppsystem		●	●	●	●	●	●
Innenrückspiegel		○	○	○	●	●	●
Klimaanlage		○	○	○	○	●	●
Verschiedenes							
Anhängerkupplung		○	○	●	●	●	●

TELEHANDLERS **NEXT GENERATION**



**FARESIN INDUSTRIES SPA
HEADQUARTERS**

Via dell'Artigianato, 36
36042 Breganze (Vicenza), Italy
Tel. + 39 0445 800300
faresin@faresin.com

FARESIN DEUTSCHLAND GMBH

Steinach B.R. - an der
Frankenhoehe 1
91605 Gallmersgarten, Germany
Tel. +49 9843 9802828
lager@faresin.de

**FARESIN DEUTSCHLAND
NORD GMBH**

Wissmannstr, 59
27755 Delmenhorst, Germany
Tel. +49 4221 800 989-0
info@faresin-nord.de

FARESIN POLAND SP. Z O.O.

ul. Borowiacka 9
87-100 Torun, Polska
Tel. +48 503 147 811
poland@faresin.com

**FARESIN INDUSTRIES
FRANCE**

2 Rue de l'Avenir 14460
Colombelles, France
Tel + 33 2 31 82 79 61
france@faresin.com

Alle potentiellen Kunden, alle Warenempfänger und, soweit möglich, alle externen Ansprechpartner werden darauf aufmerksam gemacht, dass Faresin Industries S.p.A. einen allgemeinen Haftungsausschluss (Disclaimer) bezüglich der Beschreibung der technischen und funktionellen Eigenschaften ihrer Geräte sowie der Art ihrer Verwendung, auch in Bezug auf ihre Sicherheit, vornimmt. Der Haftungsausschluss ist als allgemein gültig zu verstehen, weshalb Faresin Industries S.p.A. Sie auffordert, sich mit ihm vertraut zu machen, auch unter der Website: faresin.com

FARESIN.COM



01.2025