

FS 9.32 COMPACT

SCHEDA TECNICA



FS 9.32 COMPACT

CARATTERISTICHE TECNICHE

Modelli	9.32C	
Dimensioni		
[A] Altezza	mm	2250
[B] Larghezza	mm	2100
[C] Carreggiata	mm	1670
[D] Luce libera da terra	mm	330
[E] Sbalzo anteriore	mm	1075
[F] Passo	mm	2950
[G] Sbalzo posteriore	mm	640
[H] Lunghezza senza gancio di traino	mm	4670
[I] Lunghezza con gancio di traino	mm	4820
[L] Larghezza cabina	mm	960
Larghezza con stabilizzatori	mm	-
Altezza versione Low Cab	mm	2060
Sistema di caricamento		
Capacità di sollevamento	kg	3200
Altezza di sollevamento	m	9
Sbraccio massimo orizzontale	m	5,9
Sbraccio alla massima altezza	m	1,3
Numero sezioni sfilanti	n.	2
Angolo di brandeggio	°	155
Capacità serbatoio		
Serbatoio carburante	l	120
Serbatoio adblue	l	10
Serbatoio olio idraulico	l	90
Serbatoio carburante versione Low Cab	l	110
Attacco attrezzature		
FH		●
FH Heavy		-
Euro		○
Varie		
Telematica Farmatics		○
Livellamento laterale telaio 10°		-
Stabilizzatori frontali		-
Blocco oscillazione assale posteriore		-
Modalità Pala		●

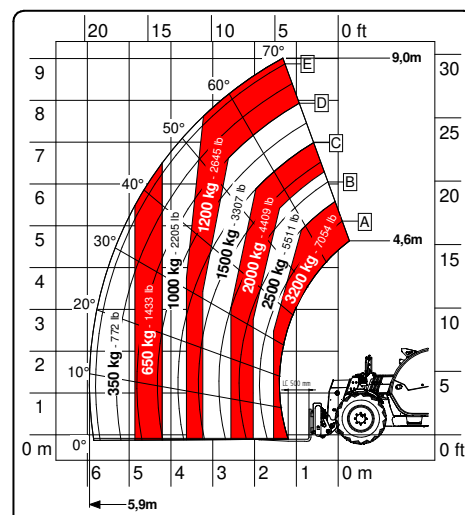
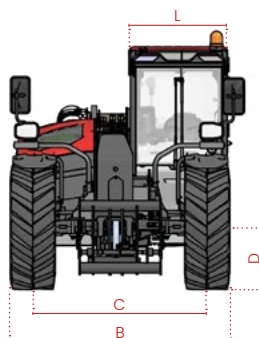
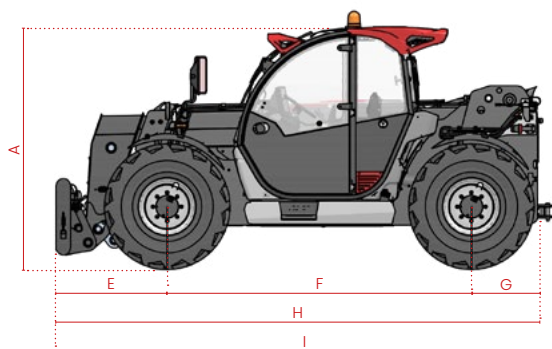
Modelli	9.32C	
Peso a vuoto massimo		
Classic 55	kg	6.750
Classic 75	kg	6.800
Dynamic 85	kg	6.900
Performance 85	kg	7.000
Excellence 85	kg	7.000

Modelli	9.32C	
Forza di tiro		
Classic 55	daN	4.330
Classic 75	daN	4.330
Dynamic 85	daN	4.330
Performance 85	daN	7.000
Excellence 85	daN	7.000

Modelli	9.32C	
Ruote		
Raggio di sterzata	m	3,8
400/70 - 20"		●
400/70 - 24"		○*
460/70-R24" LIFT PRO OFFSET +29		○
460/70-R24" XMCL OFFSET +29		○
18 - 19.5 MPT-06 OFFSET +40		○

● Standard ○ Optional - Non disponibile

* Di serie per le configurazioni Performance e Excellence.



9.32C

FS 9.32 COMPACT

CONFIGURAZIONI

Configurazioni		Classic 55	Classic 75	Dynamic 85	Performance 85	Excellence 85
Motore						
Deutz 55,4/75	kW/hp	●	-	-	-	-
Deutz 75/102	kW/hp	-	●	-	-	-
Deutz 85/115	kW/hp	-	-	●	●	●
Deutz 100/136	kW/hp	-	-	-	-	○
Preriscaldamento acqua motore		○	○	○	○	○
Sistema di post trattamento		DOC/DPF	DOC/DPF + SCR	DOC/DPF + SCR	DOC/DPF + SCR	DOC/DPF + SCR
Ventola radiatore		proporzionale	proporzionale	proporzionale	proporzionale + reversibile	proporzionale + reversibile
Idraulica						
Tipo di pompa		ingranaggi	ingranaggi	ingranaggi	pistoni LS	pistoni LS
Portata idraulica	l/bar	100/250	100/250	120/250	150/250	170/250
Distributore Flow Sharing		●	●	●	●	●
Joystick elettro-proporzionale		idraulico	idraulico	idraulico	idraulico	CAN-BUS
Sgancio rapido		○	○	○	○	●
Sospensione braccio		○	○	○	○	○
Braccio flottante		○	○	○	○	●
Valvola sollevamento		-	-	-	Ecofast	Ecofast-E
Deviatore 6 vie manuale		○	○	○	○	●
Flusso costante anteriore		●	●	●	●	●
Creeper		●	●	●	●	●
Presa elettrica braccio (PEB)		○	○	○	○	○
Funzione braccio						
Limitatore di altezza		-	-	-	-	●
Boom speed control elettronico		Full BSC	Full BSC	Full BSC	Full BSC	Full + Single BSC
Autoretract		-	-	-	-	●
Rientro controllato braccio		●	●	●	●	●
Scuotimento benna		-	-	-	-	●
Trasmissione						
Idrostatica monomarcia 30 km/h		●	●	●	-	-
Idrostatica 2 marce meccaniche 40 km/h		-	-	-	●	●
Assali						
Assali anteriore differenziale autobloccante limited slip 45%		●	●	●	●	●
Assali posteriore differenziale open type		●	●	●	●	●
Assali posteriore bloccaggio differenziale 100%		-	-	-	●	●
Freni						
Freno di servizio		Multidisco in bagno d'olio				
Freno di stazionamento		Multidisco in bagno d'olio ad azionamento negativo tipo SAHR				
Freno rimorchio pneumatico / idraulico		-	-	○	○	○
Luci						
Fari stradali anteriore a LED		○	○	○	○	●
Fari stradali posteriore a LED		●	●	●	●	●
Fari lavoro anteriore e posteriore a LED		○	○	○	●	●
Fari lavoro braccio a LED		○	○	○	○	○
Luce di cortesia gradino		○	○	○	●	●
Presa posteriore luci rimorchio		○	○	●	●	●
Cabina						
Cabina		Standard	Standard	Standard	Standard	Comfort Plus
Griglia protettiva per parabrezza		○	○	○	○	○
Display a colori touch	"	5	5	5	5	7
Sistema start and stop		●	●	●	●	●
Specchio interno retrovisore		○	○	○	●	●
Aria condizionata		○	○	○	○	●
Varie						
Gancio di traino		○	○	●	●	●

● Standard

○ Optional

- Non disponibile

TELEHANDLERS **NEXT GENERATION**



**FARESIN INDUSTRIES SPA
HEADQUARTERS**

Via dell'Artigianato, 36
36042 Breganze (Vicenza), Italy
Tel. + 39 0445 800300
faresin@faresin.com

FARESIN DEUTSCHLAND GMBH

Steinach B.R. - an der
Frankenhoehe 1
91605 Gallmersgarten, Germany
Tel. +49 9843 9802828
lager@faresin.de

**FARESIN DEUTSCHLAND
NORD GMBH**

Wissmannstr, 59
27755 Delmenhorst, Germany
Tel. +49 4221 800 989-0
info@faresin-nord.de

FARESIN POLAND SP. Z O.O.

ul. Borowiacka 9
87-100 Torun, Polska
Tel. +48 503 147 811
poland@faresin.com

**FARESIN INDUSTRIES
FRANCE**

2 Rue de l'Avenir 14460
Colombelles, France
Tel + 33 2 31 82 79 61
france@faresin.com

Si richiama l'attenzione di tutti i potenziali clienti, di tutti i destinatari e, per quanto possibile, di tutti gli interlocutori esterni, sul fatto che Faresin Industries S.p.A. adotta un Disclaimer generale relativo alla descrizione delle caratteristiche tecniche e funzionali dei propri macchinari, nonché alle modalità del loro utilizzo, anche in relazione alla loro sicurezza. Il Disclaimer deve essere inteso come di portata generale, e pertanto Faresin Industries s.p.a. invita a conoscerlo, anche attraverso l'accesso al sito web: www.faresinindustries.com

FARESIN.COM



01.2025