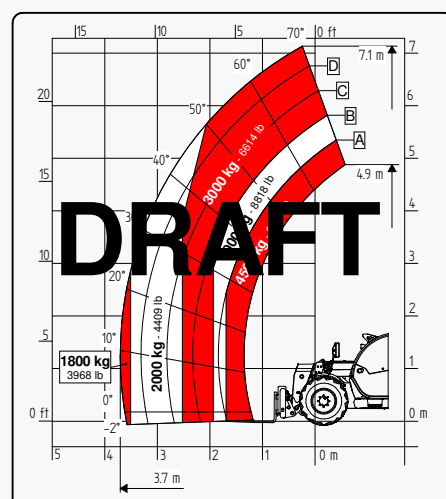
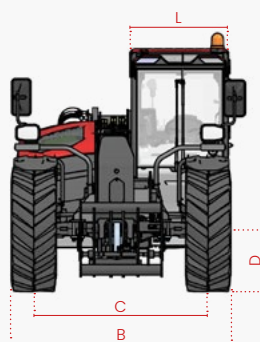
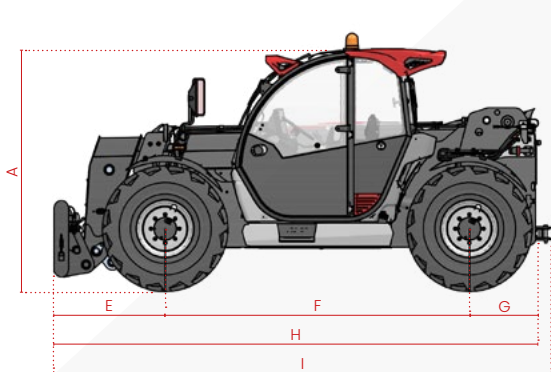


FICHE TECHNIQUE

7.45 MIDDLE FS



Nous demandons l'attention de tous les concessionnaires, clients potentiels et de tous les destinataires, dans la mesure du possible, de tous les interlocuteurs externes sur le fait que Faresin Industries s.p.a. adopte une clause de non-responsabilité générale relative à la description des caractéristiques techniques et fonctionnelles de ses machines, ainsi qu'aux méthodes de leur utilisation, également en ce qui concerne leur sécurité. La clause de non-responsabilité doit être comprise comme une application générale, et donc Faresin Industries s.p.a. vous invite à le connaître, en accédant au site Internet: www.faresindustries.com



FARESIN.COM



7.45 MIDDLE FS

CARACTÉRISTIQUES TECHNIQUES

MODÈLES		7.45
DIMENSIONS		
[A] Hauteur	mm	2.450
[B] Largeur	mm	2.310
[C] Largeur aux réducteurs	mm	1.862
[D] Garde au sol	mm	350
[E] Porte à faux avant	mm	1.007
[F] Empattement	mm	2.950
[G] Porte à faux arrière	mm	804
[H] Longueur sans crochet d'attelage	mm	4.761
[I] Longueur avec crochet d'attelage	mm	4.922
[L] Largeur cabine	mm	960
POIDS		
CLASSIC 55	kg	-
CLASSIC 75	kg	-
DYNAMIC 85	kg	-
PERFORMANCE 85	kg	-
EXCELLENCE 85	kg	-
EXCELLENCE HVTRONIC 100	kg	-

MODÈLES		7.45
DÉTAILS		
Nombre sections télescopiques	nr	1
Charge maximale	kg	4.500
Hauteur maximale de levage	m	7,1
Déport horizontal maximal	m	3,6
Déport à la hauteur maximale	m	0,2
Angle de pivotement	°	144
CAPACITÉ DU RÉSERVOIR		
Réservoir de l'huile hydraulique	l	120
Réservoir du gasoil	l	120

REMARQUES : Dimensions définies sur version Dynamic avec roues de 20"

● Standard ○ Optional - Non disponible

ÉQUIPEMENTS	CLASSIC 55	CLASSIC 75	DYNAMIC 85	PERFORMANCE 85	EXCELLENCE 85	EXCELLENCE HVTRONIC 100
TRANSMISSION						
Hydrostatique	une vitesse	une vitesse	une vitesse	2 vitesses mécaniques	2 vitesses mécaniques	variation continue
Vitesse	km/h	25	30	30	40	40
MOTEUR STAGE V						
Constructeur	Deutz	Deutz	Deutz	Deutz	Deutz	Deutz
Puissance	kW/hp	55,4/75	75/102	85/115	85/115	100/136
Système de post-traitement	DOC + DPF	DOC + DPF + SCR	DOC + DPF + SCR	DOC + DPF + SCR	DOC + DPF + SCR	DOC + DPF + SCR
Force de remorquage	daN	5.100	5.100	5.100	5.890	10.000
HYDRAULIQUE						
Type de pompe	engrenages	engrenages	engrenages	pistons LS	pistons LS	pistons LS
Distributeur	flow sharing	flow sharing	flow sharing	flow sharing	flow sharing	flow sharing
Charge hydraulique	l/bar	100/250	100/250	120/250	150/250	170/250
ROUES						
400/70 20	●	●	●	○	○	○
405/70 24	○	○	○	●	●	●
Rayon de braquage	m	4	4	4	4,15	4,15
DIVERS						
Joystick	hydro-électro proportionnelles	hydro-électro proportionnelles	hydro-électro proportionnelles	hydro-électro proportionnelles	électro proportionnelles CAN-BUS	électro proportionnelles CAN-BUS
Raccord rapide	○	○	○	○	●	●
Branchement arrière hydraulique	○	○	○	●	●	●
Phares de route avant à LED	○	○	○	○	●	●
Phares de route arrière à LED	●	●	●	●	●	●
Phares de travail avant et arrière à LED	○	○	○	●	●	●
Prise arrière des feux de remorque	○	○	●	●	●	●
Crochet d'attelage fixe 12 t	○	○	●	●	●	●
Préchauffage de l'eau du moteur	○	○	○	○	○	○
Climatisation	○	○	○	○	●	●
Vanne Ecofast	N/D	N/D	N/D	●	●	●
Bras flottant	○	○	○	○	●	●
Suspension du bras	○	○	○	○	○	○
Déviateur manuel à 6 voies	○	○	○	○	●	●
PEB (Prise Électrique Bras)	○	○	○	○	○	○
Creeper	●	●	●	●	●	●
Flux constant avant	●	●	●	●	●	●
Modalité pale	●	●	●	●	●	●
Ventilateur radiateur	proportionnelle non-réversible	proportionnelle non-réversible	proportionnelle non-réversible	proportionnelle réversible	proportionnelle réversible	proportionnelle réversible