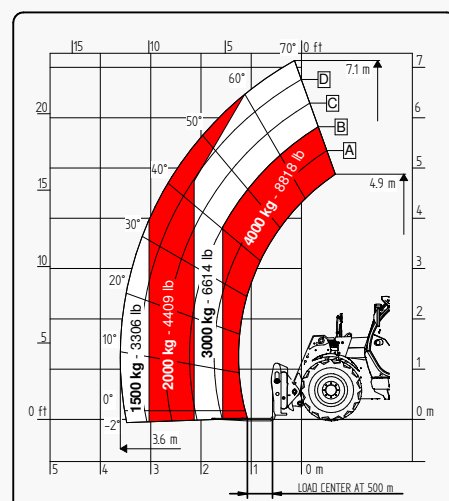
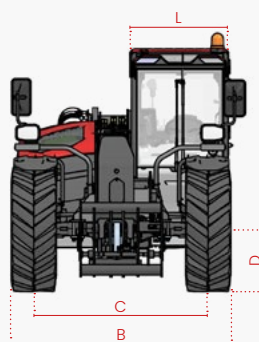
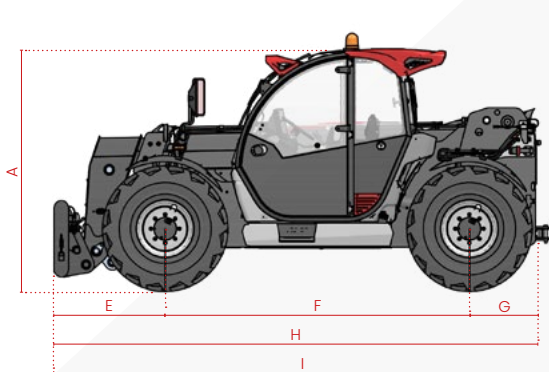


FICHE TECHNIQUE

7.40 MIDDLE FS



Nous demandons l'attention de tous les concessionnaires, clients potentiels et de tous les destinataires, dans la mesure du possible, de tous les interlocuteurs externes sur le fait que Faresin Industries s.p.a. adopte une clause de non-responsabilité générale relative à la description des caractéristiques techniques et fonctionnelles de ses machines, ainsi qu'aux méthodes de leur utilisation, également en ce qui concerne leur sécurité. La clause de non-responsabilité doit être comprise comme une application générale, et donc Faresin Industries s.p.a. vous invite à le connaître, en accédant au site Internet: www.faresinindustries.com



FARESIN.COM



7.40 MIDDLE FS

CARACTÉRISTIQUES TECHNIQUES

| MODÈLES | | 7.40 |
|--------------------------------------|----|-------|
| DIMENSIONS | | |
| [A] Hauteur | mm | 2.450 |
| [B] Largeur | mm | 2.310 |
| [C] Largeur aux réducteurs | mm | 1.862 |
| [D] Garde au sol | mm | 350 |
| [E] Porte à faux avant | mm | 1.007 |
| [F] Empattement | mm | 2.950 |
| [G] Porte à faux arrière | mm | 804 |
| [H] Longueur sans crochet d'attelage | mm | 4.761 |
| [I] Longueur avec crochet d'attelage | mm | 4.922 |
| [L] Largeur cabine | mm | 960 |
| POIDS | | |
| CLASSIC 55 | kg | - |
| CLASSIC 75 | kg | - |
| DYNAMIC 85 | kg | - |
| PERFORMANCE 85 | kg | - |
| EXCELLENCE 85 | kg | - |
| EXCELLENCE HVTRONIC 100 | kg | - |

| MODÈLES | | 7.40 |
|----------------------------------|----|-------|
| DÉTAILS | | |
| Nombre sections télescopiques | nr | 1 |
| Charge maximale | kg | 4.000 |
| Hauteur maximale de levage | m | 7,1 |
| Déport horizontal maximal | m | 3,6 |
| Déport à la hauteur maximale | m | 0,2 |
| Angle de pivotement | ° | 144 |
| CAPACITÉ DU RÉSERVOIR | | |
| Réservoir de l'huile hydraulique | l | 120 |
| Réservoir du gasoil | l | 120 |

REMARQUES : Dimensions définies sur version Dynamic avec roues de 20"

● Standard ○ Optional - Non disponible

| ÉQUIPEMENTS | CLASSIC 55 | CLASSIC 75 | DYNAMIC 85 | PERFORMANCE 85 | EXCELLENCE 85 | EXCELLENCE HVTRONIC 100 |
|--|--------------------------------|--------------------------------|--------------------------------|--------------------------------|----------------------------------|----------------------------------|
| TRANSMISSION | | | | | | |
| Hydrostatique | une vitesse | une vitesse | une vitesse | 2 vitesses mécaniques | 2 vitesses mécaniques | variation continue |
| Vitesse | km/h | 25 | 30 | 30 | 40 | 40 |
| MOTEUR STAGE V | | | | | | |
| Constructeur | Deutz | Deutz | Deutz | Deutz | Deutz | Deutz |
| Puissance | kW/hp | 55,4/75 | 75/102 | 85/115 | 85/115 | 100/136 |
| Système de post-traitement | DOC + DPF | DOC + DPF + SCR | DOC + DPF + SCR | DOC + DPF + SCR | DOC + DPF + SCR | DOC + DPF + SCR |
| Force de remorquage | daN | 5.100 | 5.100 | 5.100 | 5.890 | 10.000 |
| HYDRAULIQUE | | | | | | |
| Type de pompe | engrenages | engrenages | engrenages | pistons LS | pistons LS | pistons LS |
| Distributeur | flow sharing | flow sharing | flow sharing | flow sharing | flow sharing | flow sharing |
| Charge hydraulique | l/bar | 100/250 | 100/250 | 120/250 | 150/250 | 170/250 |
| ROUES | | | | | | |
| 400/70 20 | ● | ● | ● | ○ | ○ | ○ |
| 405/70 24 | ○ | ○ | ○ | ● | ● | ● |
| Rayon de braquage | m | 4 | 4 | 4 | 4,15 | 4,15 |
| DIVERS | | | | | | |
| Joystick | hydro-électro proportionnelles | hydro-électro proportionnelles | hydro-électro proportionnelles | hydro-électro proportionnelles | électro proportionnelles CAN-BUS | électro proportionnelles CAN-BUS |
| Raccord rapide | ○ | ○ | ○ | ○ | ● | ● |
| Branchement arrière hydraulique | ○ | ○ | ○ | ● | ● | ● |
| Phares de route avant à LED | ○ | ○ | ○ | ○ | ● | ● |
| Phares de route arrière à LED | ● | ● | ● | ● | ● | ● |
| Phares de travail avant et arrière à LED | ○ | ○ | ○ | ● | ● | ● |
| Prise arrière des feux de remorque | ○ | ○ | ● | ● | ● | ● |
| Crochet d'attelage fixe 12 t | ○ | ○ | ● | ● | ● | ● |
| Préchauffage de l'eau du moteur | ○ | ○ | ○ | ○ | ○ | ○ |
| Climatisation | ○ | ○ | ○ | ○ | ● | ● |
| Vanne Ecofast | N/D | N/D | N/D | ● | ● | ● |
| Bras flottant | ○ | ○ | ○ | ○ | ● | ● |
| Suspension du bras | ○ | ○ | ○ | ○ | ○ | ○ |
| Déviateur manuel à 6 voies | ○ | ○ | ○ | ○ | ● | ● |
| PEB (Prise Électrique Bras) | ○ | ○ | ○ | ○ | ○ | ○ |
| Creper | ● | ● | ● | ● | ● | ● |
| Flux constant avant | ● | ● | ● | ● | ● | ● |
| Modalité pale | ● | ● | ● | ● | ● | ● |
| Ventilateur radiateur | proportionnelle non-réversible | proportionnelle non-réversible | proportionnelle non-réversible | proportionnelle réversible | proportionnelle réversible | proportionnelle réversible |