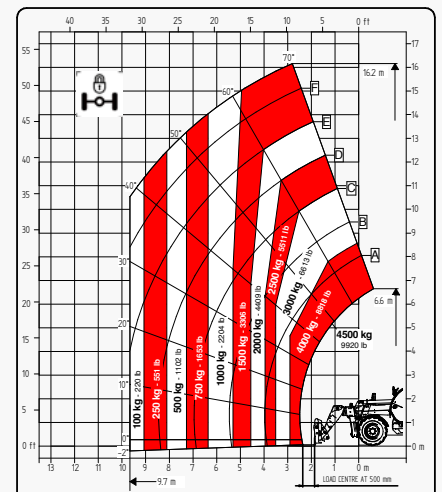
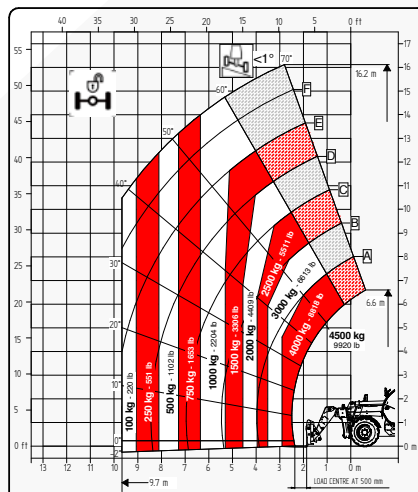
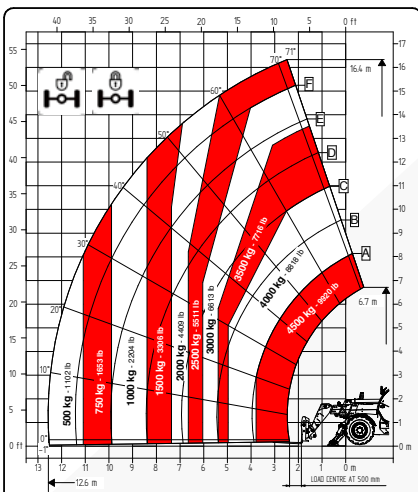


# 17.45 BIG RANGE



Se llama la atención de todos los clientes potenciales, todos los destinatarios y, en la medida de lo posible, todos los interlocutores externos sobre el hecho de que Faresin Industries S.p.A. adopta un Aviso legal general relativo a la descripción de las características técnicas y funcionales de su maquinaria, así como a los métodos de su uso, también en relación con su seguridad. El Aviso Legal debe entenderse como de aplicación general y, por tanto, Faresin Industries s.p.a. te invita a conocerlo, también accediendo al sitio web: [www.faresinindustries.com](http://www.faresinindustries.com)



**FARESIN.COM**



# 17.45 BIG RANGE

## CARACTERÍSTICAS TÉCNICAS

MODELOS		17.45
<b>DIMENSIONES</b>		
[A] Altura	mm	2560
[B] Anchura	mm	2360
[C] Calzada	mm	1832
[D] Luz libre de tierra	mm	340
[E] Rebasamiento delantero	mm	2330
[F] Paso	mm	2950
[G] Rebasamiento trasero	mm	1240
[H] Anchura con estabilizadores	mm	3418
[I] Longitud	mm	6520
[L] Anchura cabina	mm	960
<b>PESO</b>		
Classic 55	kg	12080
Classic 74	kg	12150

MODELOS		17.45
<b>DETALLES</b>		
Número secciones extensibles	nr	3
Capacidad máx	kg	4500
Altura máx de elevación	m	16,4
Extensión máx horizontal	m	12,6
Extensión a la máx altura	m	2,5
Ángulo de balanceo	°	144
<b>CAPACIDAD DEPÓSITO</b>		
Depósito del aceite hidráulico	l	150
Depósito del gasóleo	l	120
<b>CONEXIÓN PARA LOS EQUIPOS</b>		
FH		●
EURO		○

NOTAS: Dimensiones definidas en modelo con ruedas 405/70 20

CONFIGURACIÓN	CLASSIC 55	CLASSIC 74
<b>TRANSMISIÓN</b>		
Hidrostática	monomarcha	monomarcha
Velocidad	km/h	25
<b>MOTOR STAGE V</b>		
Fabricante	Deutz	Deutz
Potencia	kW/hp	55,4/75,3
Sistema de postratamiento	DOC + DPF	DOC + DPF + SCR
Fuerza de tiro	daN	5000
<b>HIDRÁULICA</b>		
Tipo de bomba	bomba engranajes	bomba engranajes
Caudal hidráulico	l/bar	120/230
<b>RUEDAS</b>		
405/70 20	●	●
405/70 24	○	○
445/65 R22.5*	○	○
Radio de giro	m	4,2
<b>VARIOS</b>		
Joystick	mecánico-electro proporcional	mecánico-electro proporcional
Conexión rápida	○	○
Conexión trasera hidráulica de doble efecto electro-proporcional	○	○
Faros de trabajo delanteros y traseros de LED	○	○
Toma trasera luces remolque	○	○
Gancho de remolque fijo 6 t	○	○
Pre calentamiento agua motor	○	○
Aire acondicionado	○	○
Brazo flotante	○	○
Suspensión brazo	○	○
Desviador 6 vías manual	○	○
PEB (Toma Eléctrica Brazo)	○	○
Creeper	○	○
Flujo constante delantero	○	○
Modalidad pala	●	●
Freno remolque neumático / hidráulico	○	○
Nivelación lateral chasis ±10°	●	●
Estabilizadores frontales	●	●
Bloqueo oscilación eje trasero	○	○

\* de serie en los modelos 17.45

● Standard

○ Optional

- No disponible