

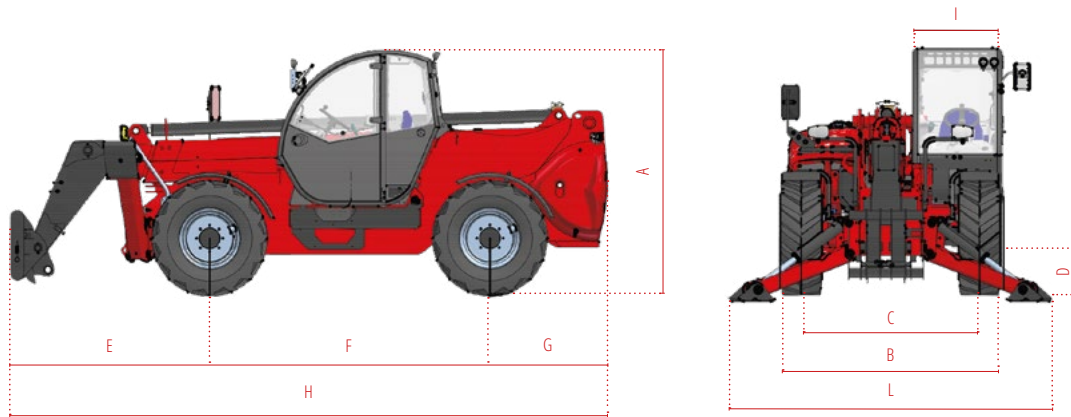
17.45 BIG

FICHA TÉCNICA



17.45 BIG

CARACTERÍSTICAS TÉCNICAS



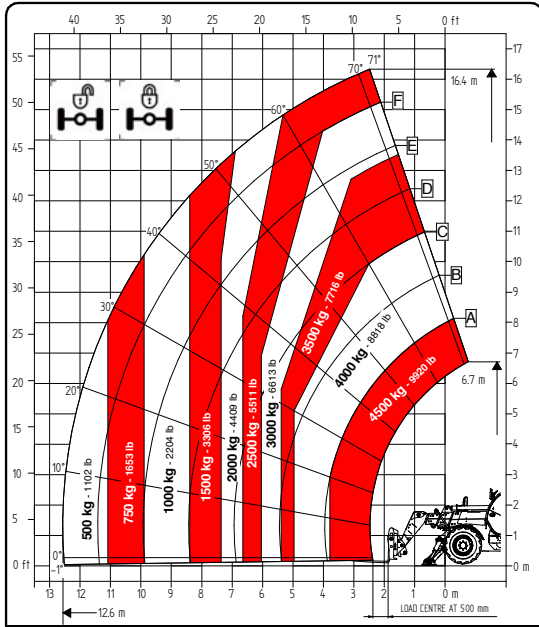
Modelos	17.45	
Dimensiones		
[A] Altura	mm	2.560
[B] Anchura	mm	2.360
[C] Vía	mm	1.832
[D] Luz libre desde suelo	mm	340
[E] Saliente delantero	mm	2.330
[F] Paso	mm	2.950
[G] Rebasamiento trasero	mm	1.240
[H] Longitud sin gancho de remolque	mm	6.520
[I] Anchura cabina	mm	960
[L] Anchura con estabilizadores	mm	3.418
Peso en vacío máximo		
Classic 55	kg	12.080
Classic 74	kg	12.150
Classic 75	kg	11.980
Fuerza de tiro		
Classic 55	daN	5.000
Classic 74	daN	5.000
Classic 75	daN	5.000
Sistema de carga		
Capacidad de elevación	kg	4.500
Altura de elevación	m	16,4
Extensión máx horizontal	m	12,6
Extensión a la máx altura	m	2,5
Número secciones extensibles	n.	3
Ángulo de balanceo	°	144
Capacidad depósito		
Depósito combustible	l	120
Depósito adblue	l	10
Depósito del aceite hidráulico	l	150
Conexión equipos		
FH		●
FH Heavy		-
Euro		-
Varios		
Telemática Farmatics		○
Nivelación lateral chasis 10°		●
Estabilizadores frontales		●
Bloqueo oscilación eje trasero		○
Modalidad pala		●
Ruedas		
Radio de giro	m	4,2
400/70-20 MPT01 PR14 OFF+35		●
400/70-24 OFFSET +29		○
400/70 - 24" OFFSET +29 NO MARK.		○
445/65 R22.5 OFFSET +50		○

Configuraciones	Classic 55	Classic 74 / Classic 75
Motor		
Deutz 55,4/75	STAGE V kW/hp ●	-
Deutz 74/101	STAGE IIIA STAGE V kW/hp -	●
Pre calentamiento agua motor	○	○
Sistema de postratamiento (sólo Stage V)	DOC/DPF	DOC/DPF + SCR
Ventilador radiador	Mecánica	Mecánica
Hidráulica		
Tipo de bomba		Engranajes
Capacidad hidráulica	l/bar	120/230
Distribuidor flow sharing	-	-
Joystick electro-proporcional	Mecánico	Mecánico
Desenganche rápido	○	○
Suspensión brazo	○	○
Brazo flotante	○	○
Conmutador de 6 vías manual	○	○
Flujo constante delantero	○	○
Creeper	○	○
Toma Eléctrica Brazo (PEB)	○	○
Transmisión		
Hidrostática monomarcha 25 km/h	●	-
Hidrostática monomarcha 30 km/h	-	●
Ejes		
Eje delantero diferencial autoblocante limited slip 45%	●	●
Eje trasero diferencial open type	●	●
Frenos		
Freno de servicio		Multidisco en baño de aceite
Freno de estacionamiento		Multidisco en baño de aceite de accionamiento negativo tipo SAHR
Freno remolque neumático / hidráulico	○	○
Luces		
Faros de carretera delanteros	●	●
Faros de carretera traseros	●	●
Luces de trabajo delantero y trasero	○	○
Faros trabajo brazo	○	○
Toma trasera luces remolque	○	○
Cabina		
Cabina	Standard	Standard
Rejilla de protección para parabrisas	○	○
Pantalla de colores	" 3,5	3,5
Sistema start and stop (IAS)	○	○
Aire acondicionado	○	○
Varios		
gancho de remolque	○	○

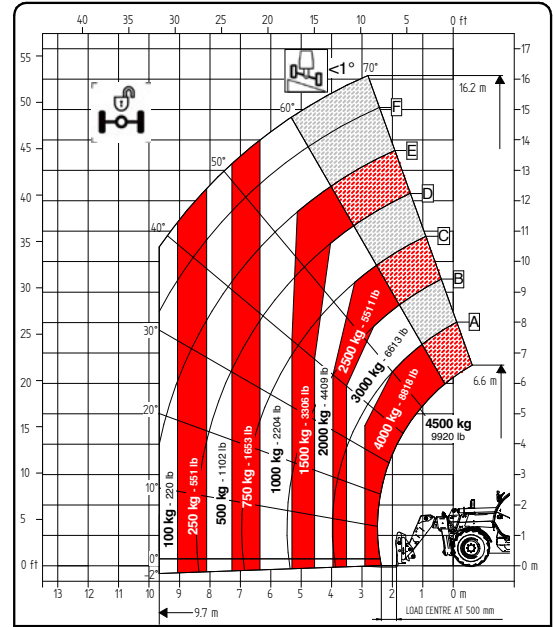
● Standard ○ Optional - No disponible

17.45 BIG

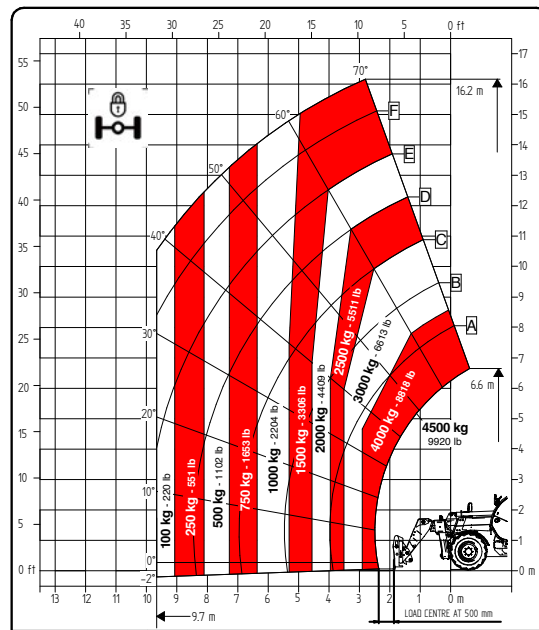
DIAGRAMAS DE CARGA



17.45



17.45



17.45

TELEHANDLERS **NEXT GENERATION**



**FARESIN INDUSTRIES SPA
HEADQUARTERS**

Via dell'Artigianato, 36
36042 Breganze (Vicenza), Italy
Tel. + 39 0445 800300
faresin@faresin.com

FARESIN DEUTSCHLAND GMBH

Steinach B.R. - an der
Frankenhoehe 1
91605 Gallmersgarten, Germany
Tel. +49 9843 9802828
lager@faresin.de

**FARESIN DEUTSCHLAND
NORD GMBH**

Wissmannstr, 59
27755 Delmenhorst, Germany
Tel. +49 4221 800 989-0
info@faresin-nord.de

FARESIN POLAND SP. Z O.O.

ul. Borowiacka 9
87-100 Torun, Polska
Tel. +48 503 147 811
poland@faresin.com

**FARESIN INDUSTRIES
FRANCE**

2 Rue de l'Avenir 14460
Colombelles, France
Tel + 33 2 31 82 79 61
france@faresin.com

Se llama la atención de todos los clientes potenciales, de todos los destinatarios y, en lo posible, de todos los interlocutores externos, sobre el hecho de que Faresin Industries S.p.A. adopta un Descargo de responsabilidad general relativo a la descripción de las características técnicas y funcionales de sus maquinarias, así como las modalidades de su uso, también en relación a su seguridad. El Disclaimer debe ser entendido como con capacidad general, y por lo tanto Faresin Industries s.p.a. invita a conocerlo, incluso a través del acceso al sitio web: faresin.com

FARESIN.COM



04.2025