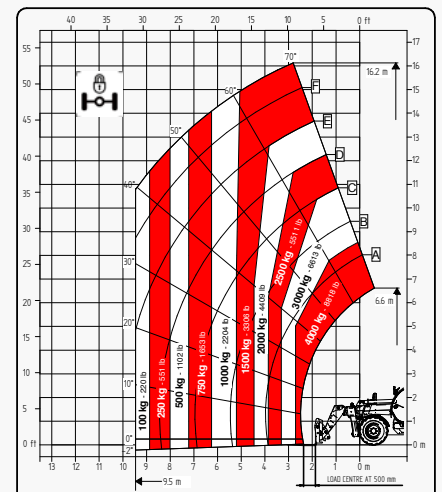
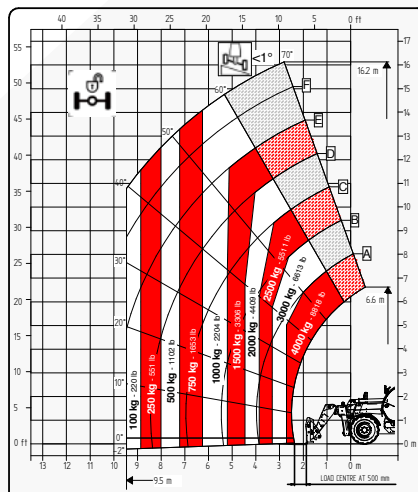
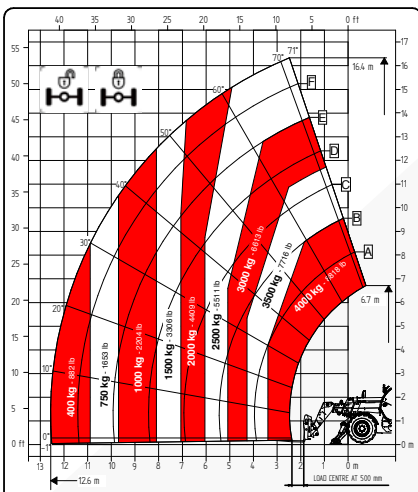


FICHA TÉCNICA

17.40 BIG RANGE



Se llama la atención de todos los clientes potenciales, todos los destinatarios y, en la medida de lo posible, todos los interlocutores externos sobre el hecho de que Faresin Industries S.p.A. adopta un Aviso Legal general relativo a la descripción de las características técnicas y funcionales de su maquinaria, así como a los métodos de su uso, también en relación con su seguridad. El Aviso Legal debe entenderse como de aplicación general y, por tanto, Faresin Industries s.p.a. te invita a conocerlo, también accediendo al sitio web: www.faresinindustries.com



FARESIN.COM



17.40 BIG RANGE

CARACTERÍSTICAS TÉCNICAS

| MODELOS | | 17.40 |
|---------------------------------|----|-------|
| DIMENSIONES | | |
| [A] Altura | mm | 2500 |
| [B] Anchura | mm | 2331 |
| [C] Calzada | mm | 1862 |
| [D] Luz libre de tierra | mm | 280 |
| [E] Rebasamiento delantero | mm | 2330 |
| [F] Paso | mm | 2950 |
| [G] Rebasamiento trasero | mm | 1240 |
| [H] Anchura con estabilizadores | mm | 3418 |
| [I] Longitud | mm | 6520 |
| [L] Anchura cabina | mm | 960 |
| PESO | | |
| Classic 75 | kg | 11660 |

| MODELOS | | 17.40 |
|----------------------------------|----|-------|
| DETALLES | | |
| Número secciones extensibles | nr | 3 |
| Capacidad máx | kg | 4000 |
| Altura máx de elevación | m | 16,4 |
| Extensión máx horizontal | m | 12,6 |
| Extensión a la máx altura | m | 2,5 |
| Ángulo de balanceo | ° | 144 |
| CAPACIDAD DEPÓSITO | | |
| Depósito del aceite hidráulico | l | 150 |
| Depósito del gasóleo | l | 120 |
| CONEXIÓN PARA LOS EQUIPOS | | |
| FH | | ● |

NOTAS: Dimensiones definidas en modelo con ruedas 405/70 20

| CONFIGURACIÓN | | CLASSIC 75 |
|--|-------|-------------------------------|
| TRANSMISIÓN | | |
| Hidrostática | | monomarcha |
| Velocidad | km/h | 30 |
| MOTOR STAGE IIIA | | |
| Fabricante | | Deutz |
| Potencia | kW/hp | 74,9/101,8 |
| Fuerza de tiro | daN | 5000 |
| HIDRÁULICA | | |
| Tipo de bomba | | bomba engranajes |
| Caudal hidráulico | l/bar | 100/230 |
| RUEDAS | | |
| 405/70 20 | | ● |
| 405/70 24 | | ○ |
| 445/65 R22.5* | | ○ |
| Radio de giro | m | 4,2 |
| VARIOS | | |
| Joystick | | mecánico-electro proporcional |
| Conexión rápida | | ○ |
| Conexión trasera hidráulica de doble efecto electro-proporcional | | ○ |
| Faros de trabajo delanteros y traseros de LED | | ○ |
| Toma trasera luces remolque | | ○ |
| Gancho de remolque fijo 6 t | | ○ |
| Pre calentamiento agua motor | | ○ |
| Aire acondicionado | | ○ |
| Brazo flotante | | ○ |
| Suspensión brazo | | ○ |
| Desviador 6 vías manual | | ○ |
| PEB (Toma Eléctrica Brazo) | | ○ |
| Creeper | | ○ |
| Flujo constante delantero | | ○ |
| Modalidad pala | | ● |
| Freno remolque neumático / hidráulico | | ○ |
| Nivelación lateral chasis ±10° | | ● |
| Estabilizadores frontales | | ● |
| Bloqueo oscilación eje trasero | | ○ |

* de serie en los modelos 17.45

● Standard

○ Optional

- No disponible