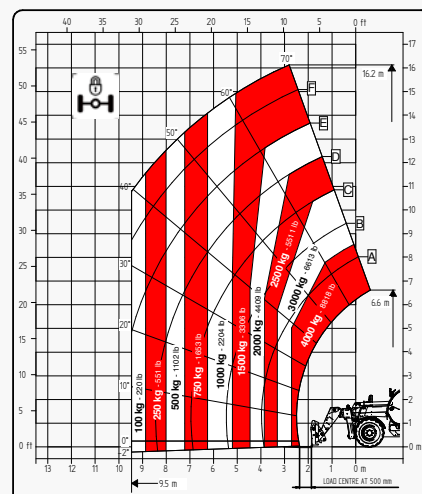
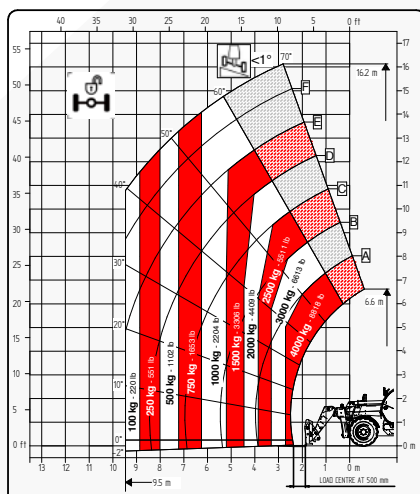
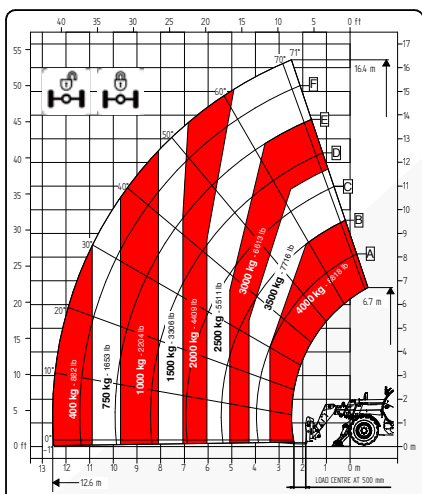


ТЕХНИЧЕСКИЕ ХАРАКТЕРИСТИКИ

17.40 BIG RANGE



Обращаем внимание всех потенциальных клиентов, всех получателей и, по возможности, всех внешних контактных лиц, что компания Faresin Industries S.p.A. применяет общую Оговорку об отказе от ответственности и защите прав интеллектуальной собственности в отношении описания технических и функциональных характеристик своего оборудования, а также методов его использования, в том числе относительно его безопасности. Подразумевается, что Оговорка носит всеохватывающий характер, и поэтому Faresin Industries S.p.A. приглашает всех ознакомиться с ней, в том числе на сайте: www.faresinindustries.com



FARESIN.COM



17.40 BIG RANGE

ТЕХНИЧЕСКИЕ ХАРАКТЕРИСТИКИ

МОДЕЛИ		17.40
РАЗМЕРЫ		
[A] высота	mm	2500
[B] ширина	mm	2331
[C] колея	mm	1862
[D] дорожный просвет	mm	280
[E] передний свес	mm	2330
[F] колесная база	mm	2950
[G] задний свес	mm	1240
[H] Ширина со стабилизаторами	mm	3418
[I] Длина	mm	6520
[L] ширина кабины	mm	960
ВЕС		
Classic 75	kg	11660

МОДЕЛИ		17.40
ПОДРОБНОСТИ		
Количество выдвигаемых секций	nr	3
Макс. грузоподъемность	kg	4000
Макс. высота подъема	m	16,4
Макс. горизонтальный вылет стрелы	m	12,6
Макс. высота вылета стрелы	m	2,5
Угол наклона	°	144
ОБЪЕМ БАКА		
Бак гидравлического масла	l	150
Бак дизельного топлива	l	120
КРЕПЛЕНИЕ ДЛЯ НАВЕСНОГО ОБОРУДОВАНИЯ		
FN		●

ПРИМЕЧАНИЯ: Размеры относятся к модели с колесами 405/70 20

КОНФИГУРАЦИЯ		CLASSIC 75
ТРАНСМИССИЯ		
Гидростатическая		одной передачей
Скорость	km/h	30
ДВИГАТЕЛЬ STAGE IIIA		
Производитель		Deutz
Мощность	kW/hp	74,9/101,8
Тяговое усилие	daN	5000
ГИДРАВЛИКА		
Тип насоса		шестеренчатый насос
Гидравлический расход	l/bar	100/230
КОЛЕСА		
405/70 20		●
405/70 24		○
445/65 R22.5*		○
Радиус поворота	m	4,2
РАЗНОЕ		
Джойстик		механо-электрический пропорциональный
Быстроразъемное соединение		○
Гидравлическое заднее соединение двойного действия электро-пропорциональное		○
Передние и задние светодиодные фары рабочего света		○
Задняя розетка фар прицепа		○
Фиксированный буксировочный крюк 6 т		○
Предпусковой подогрев воды для двигателя		○
Система кондиционирования воздуха		○
Плавающая стрела		○
Рычажная подвеска		○
6-Ходовой ручной распределитель		○
РЕВ (электрический разъем стрелы)		○
Стеерер - механизм ползучего хода		○
Постоянный передний поток		○
Режим лопаты		●
Пневматическая / гидравлическая тормозная система прицепа		○
Боковое выравнивание рамы ±10°		●
Передние стабилизаторы		●
Блокировка колебания заднего моста		○

* серийно для моделей 17.45

● стандартно

○ опционально

- Нет в наличии