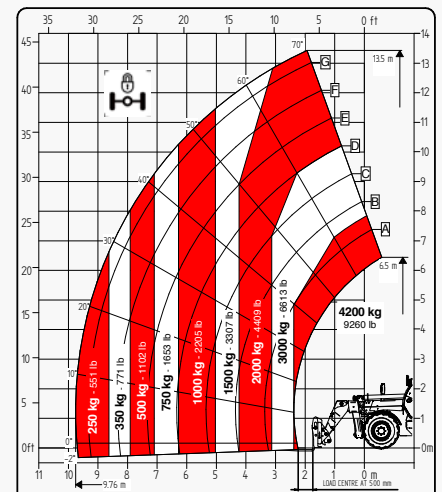
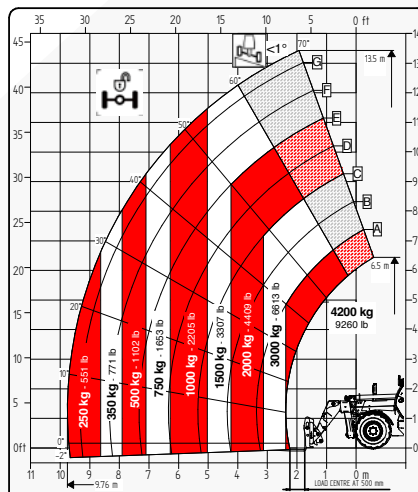
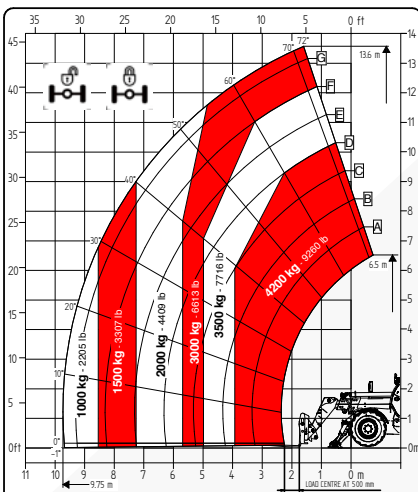


SCHEDA TECNICA

# 14.42 BIG RANGE



Si richiama l'attenzione di tutti i potenziali clienti, di tutti i destinatari e, per quanto possibile, di tutti gli interlocutori esterni, sul fatto che Faresin Industries S.p.A. adotta un Disclaimer generale relativo alla descrizione delle caratteristiche tecniche e funzionali dei propri macchinari, nonché alle modalità del loro utilizzo, anche in relazione alla loro sicurezza. Il Disclaimer deve essere inteso come di portata generale, e pertanto Faresin Industries s.p.a. invita a conoscerlo, anche attraverso l'accesso al sito web: [www.faresindustries.com](http://www.faresindustries.com)



[FARESIN.COM](http://FARESIN.COM)



# 14.42 BIG RANGE

## CARATTERISTICHE TECNICHE

MODELLI		14.42
<b>DIMENSIONI</b>		
[A] Altezza	mm	2500
[B] Larghezza	mm	2331
[C] Carreggiata	mm	1862
[D] Luce libera da terra	mm	280
[E] Sbalzo anteriore	mm	2180
[F] Passo	mm	2950
[G] Sbalzo posteriore	mm	1240
[H] Larghezza con stabilizzatori	mm	3418
[I] Lunghezza	mm	6370
[L] Larghezza cabina	mm	960
<b>PESO</b>		
Classic 55	kg	11000
Classic 74	kg	11110

MODELLI		14.42
<b>DETTAGLI</b>		
Numero sezioni sfilanti	nr	2
Portata max	kg	4200
Altezza max di sollevamento	m	13,6
Sbraccio max orizzontale	m	9,75
Sbraccio alla max altezza	m	1,6
Angolo di brandeggio	°	144
<b>CAPACITÀ SERBATOIO</b>		
Serbatoio dell'olio idraulico	l	150
Serbatoio del gasolio	l	120
<b>ATTACCO PER LE ATTREZZATURE</b>		
FH		●
EURO		○

NOTE: Dimensioni definite su modello con ruote 405/70 20

CONFIGURAZIONI	CLASSIC 55	CLASSIC 74	
<b>TRASMISSIONE</b>			
Idrostatica	monomarcia	monomarcia	
Velocità	km/h	25	30
<b>MOTORE STAGE V</b>			
Costruttore	Deutz	Deutz	
Potenza	kW/hp	55,4/75,3	74,4/101
Sistema di post trattamento	DOC + DPF	DOC + DPF + SCR	
Forza di tiro	daN	5000	5000
<b>IDRAULICA</b>			
Tipo di pompa	pompa ingranaggi	pompa ingranaggi	
Portata idraulica	l/bar	120/230	120/230
<b>RUOTE</b>			
405/70 20	●	●	
405/70 24	○	○	
445/65 R22.5*	○	○	
Raggio sterzata	m	4,2	4,2
<b>VARIE</b>			
Joystick	meccanico-elettro proporzionale	meccanico-elettro proporzionale	
Attacco rapido	○	○	
Connessione posteriore idraulica a doppio effetto elettro-proporzionale	○	○	
Fari lavoro anteriori e posteriori a LED	○	○	
Presa posteriore luci rimorchio	○	○	
Gancio di traino fisso 6 t	○	○	
Preriscaldamento acqua motore	○	○	
Aria condizionata	○	○	
Braccio flottante	○	○	
Sospensione braccio	○	○	
Deviatore 6 vie manuale	○	○	
PEB (Presa Elettrica Braccio)	○	○	
Creeper	○	○	
Flusso costante anteriore	○	○	
Modalità pala	●	●	
Freno rimorchio pneumatico / idraulico	○	○	
Livellamento laterale telaio ±10°	●	●	
Stabilizzatori frontali	●	●	
Blocco oscillazione assale posteriore	○	○	

\* di serie sui modelli 17.45

● Standard ○ Optional - Non disponibile