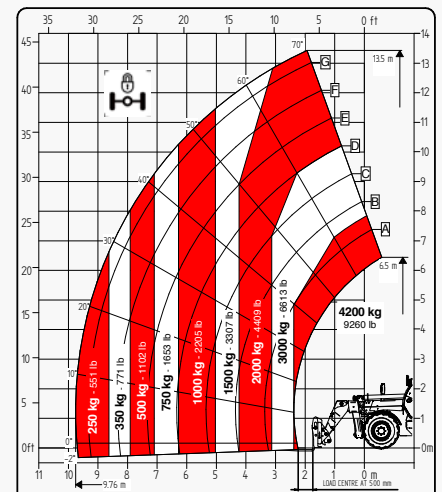
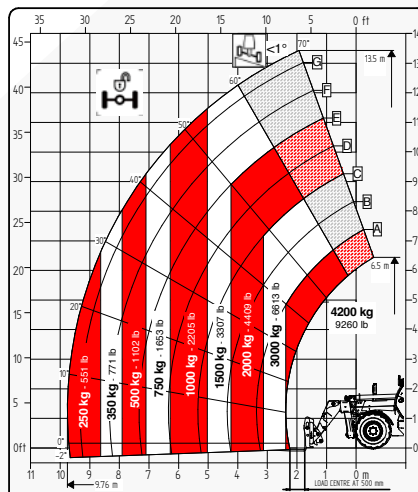
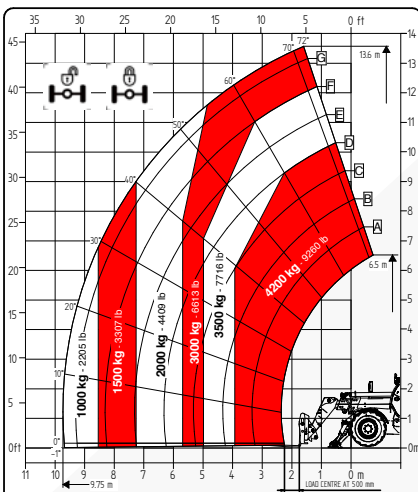


FICHA TÉCNICA

14.42 BIG RANGE



Se llama la atención de todos los clientes potenciales, todos los destinatarios y, en la medida de lo posible, todos los interlocutores externos sobre el hecho de que Faresin Industries S.p.A. adopta un Aviso legal general relativo a la descripción de las características técnicas y funcionales de su maquinaria, así como a los métodos de su uso, también en relación con su seguridad. El Aviso Legal debe entenderse como de aplicación general y, por tanto, Faresin Industries s.p.a. te invita a conocerlo, también accediendo al sitio web: www.faresinindustries.com



FARESIN.COM



14.42 BIG RANGE

CARACTERÍSTICAS TÉCNICAS

MODELOS		14.42
DIMENSIONES		
[A] Altura	mm	2500
[B] Anchura	mm	2331
[C] Calzada	mm	1862
[D] Luz libre de tierra	mm	280
[E] Rebasamiento delantero	mm	2180
[F] Paso	mm	2950
[G] Rebasamiento trasero	mm	1240
[H] Anchura con estabilizadores	mm	3418
[I] Longitud	mm	6370
[L] Anchura cabina	mm	960
PESO		
Classic 55	kg	11000
Classic 74	kg	11110

MODELOS		14.42
DETALLES		
Número secciones extensibles	nr	2
Capacidad máx	kg	4200
Altura máx de elevación	m	13,6
Extensión máx horizontal	m	9,75
Extensión a la máx altura	m	1,6
Ángulo de balanceo	°	144
CAPACIDAD DEPÓSITO		
Depósito del aceite hidráulico	l	150
Depósito del gasóleo	l	120
CONEXIÓN PARA LOS EQUIPOS		
FH		●
EURO		○

NOTAS: Dimensiones definidas en modelo con ruedas 405/70 20

CONFIGURACIÓN		CLASSIC 55	CLASSIC 74
TRANSMISIÓN			
Hidrostática		monomarcha	monomarcha
Velocidad	km/h	25	30
MOTOR STAGE V			
Fabricante		Deutz	Deutz
Potencia	kW/hp	55,4/75,3	74,4/101
Sistema de postratamiento		DOC + DPF	DOC + DPF + SCR
Fuerza de tiro	daN	5000	5000
HIDRÁULICA			
Tipo de bomba		bomba engranajes	bomba engranajes
Caudal hidráulico	l/bar	120/230	120/230
RUEDAS			
405/70 20		●	●
405/70 24		○	○
445/65 R22.5*		○	○
Radio de giro	m	4,2	4,2
VARIOS			
Joystick		mecánico-electro proporcional	mecánico-electro proporcional
Conexión rápida		○	○
Conexión trasera hidráulica de doble efecto electro-proporcional		○	○
Faros de trabajo delanteros y traseros de LED		○	○
Toma trasera luces remolque		○	○
Gancho de remolque fijo 6 t		○	○
Pre calentamiento agua motor		○	○
Aire acondicionado		○	○
Brazo flotante		○	○
Suspensión brazo		○	○
Desviador 6 vías manual		○	○
PEB (Toma Eléctrica Brazo)		○	○
Creeper		○	○
Flujo constante delantero		○	○
Modalidad pala		●	●
Freno remolque neumático / hidráulico		○	○
Nivelación lateral chasis ±10°		●	●
Estabilizadores frontales		●	●
Bloqueo oscilación eje trasero		○	○

* de serie en los modelos 17.45

● Standard

○ Optional

- No disponible