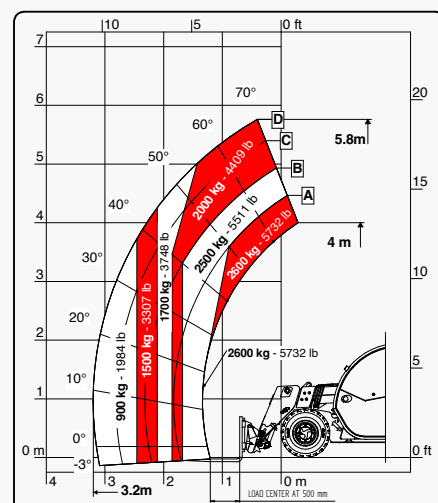
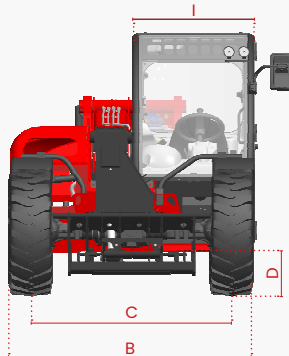
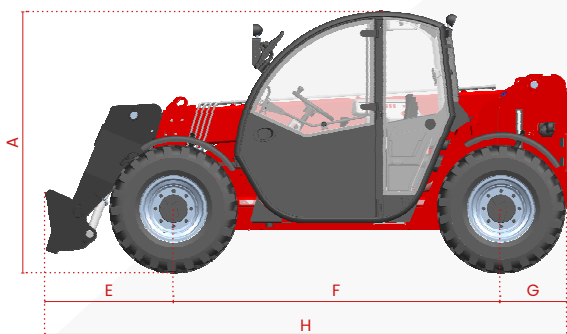


ТЕХНИЧЕСКИЕ ХАРАКТЕРИСТИКИ

6.26 SMALL RANGE



Обращаем внимание всех потенциальных клиентов, всех получателей и, по возможности, всех внешних контактных лиц, что компания Faresin Industries S.p.A. применяет общую Оговорку об отказе от ответственности и защите прав интеллектуальной собственности в отношении описания технических и функциональных характеристик своего оборудования, а также методов его использования, в том числе относительно его безопасности. Подразумевается, что Оговорка носит всеохватывающий характер, и поэтому Faresin Industries S.p.A. приглашает всех ознакомиться с ней, в том числе на сайте: www.faresinindustries.com



FARESIN.COM



6.26 SMALL RANGE

ТЕХНИЧЕСКИЕ ХАРАКТЕРИСТИКИ

МОДЕЛИ		6.26
РАЗМЕРЫ		
[A] Высота	mm	1935
[B] Ширина	mm	1890
[C] Колея	mm	1550
[D] Дорожный просвет	mm	220
[E] Передний свес	mm	990
[F] Колесная база	mm	2525
[G] Задний свес	mm	520
[H] Длина	mm	4035
[I] Ширина кабины	mm	960
ВЕС		
Classic 52	kg	4700
ПОДРОБНОСТИ		
Количество выдвижных секций	nr	1
Макс. грузоподъемность	kg	2600
Макс. высота подъема	m	5,9
Макс. горизонтальный вылет стрелы	m	3,2
Макс. высота вылета стрелы	m	0,3
Угол наклона	°	155
ОБЪЕМ БАКА		
Бак гидравлического масла	l	80
Бак дизельного топлива	l	70
КРЕПЛЕНИЕ ДЛЯ НАВЕСНОГО ОБОРУДОВАНИЯ		
FN		●
EURO		○

ПРИМЕЧАНИЯ: Размеры относятся к модели с колесами 12-16,5

● стандартно ○ опционально - Нет в наличии



КОНФИГУРАЦИЯ		CLASSIC 52
ТРАНСМИССИЯ		
Гидростатическая		одной передачей
Скорость	km/h	30
ДВИГАТЕЛЬ STAGE IIIA		
Производитель		Yanmar
Мощность	kW/hp	52,1/70,8
Тяговое усилие	daN	3530
ГИДРАВЛИКА		
Тип насоса		насос шестеренчатый
Гидравлический расход	l/bar	80/230
КОЛЕСА		
12-16,5		●
12,5-18		○
435/50 19.5		○
Радиус поворота	m	3,25
РАЗНОЕ		
Джойстик		Механо-электрический пропорциональный
Быстроразъемное соединение		○
Гидравлическое заднее соединение двойного действия электро-пропорциональное		○
Передние и задние светодиодные фары рабочего света		○
Задняя розетка фар прицепа		○
Фиксированный буксировочный крюк 6 т		○
Предпусковой подогрев воды для двигателя		○
Система кондиционирования воздуха		○
Плавающая стрела		○
Рычажная подвеска		○
6-Ходовой ручной распределитель		○
Реб (электрический разъем стрелы)		○
Стеерер - механизм ползучего хода		○
Постоянный передний поток		○
Режим лопаты		●

