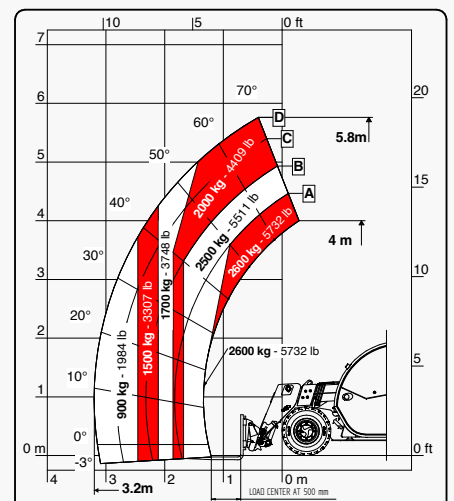
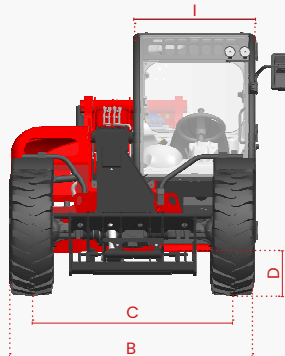
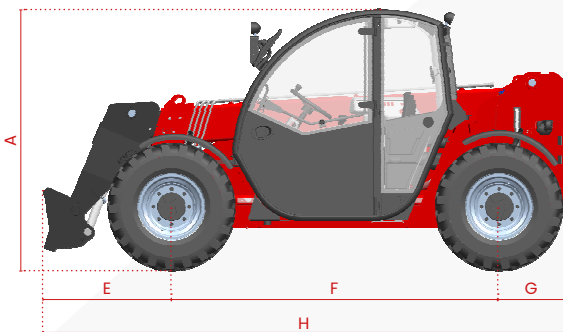


6.26 SMALL RANGE



Se llama la atención de todos los clientes potenciales, todos los destinatarios y, en la medida de lo posible, todos los interlocutores externos sobre el hecho de que Faresin Industries S.p.A. adopta un Aviso legal general relativo a la descripción de las características técnicas y funcionales de su maquinaria, así como a los métodos de su uso, también en relación con su seguridad. El Aviso Legal debe entenderse como de aplicación general y, por tanto, Faresin Industries s.p.a. te invita a conocerlo, también accediendo al sitio web: www.faresindustries.com



FARESIN.COM



6.26 SMALL RANGE

CARACTERÍSTICAS TÉCNICAS

MODELOS		6.26
DIMENSIONES		
[A] Altura	mm	1935
[B] Anchura	mm	1890
[C] Calzada	mm	1550
[D] Luz libre de tierra	mm	220
[E] Rebasamiento delantero	mm	990
[F] Paso	mm	2525
[G] Rebasamiento trasero	mm	520
[H] Longitud sin gancho de remolque	mm	4035
[I] Anchura cabina	mm	960
PESO		
Classic 52	kg	4700
DETALLES		
Número secciones extensibles	nr	1
Capacidad máx	kg	2600
Altura máx de elevación	m	5,9
Extensión máx horizontal	m	3,2
Extensión a la máx altura	m	0,3
Ángulo de balanceo	°	155
CAPACIDAD DEPÓSITO		
Depósito del aceite hidráulico	l	80
Depósito del gasóleo	l	70
CONEXIÓN PARA LOS EQUIPOS		
FH		●
EURO		○

NOTAS: Dimensiones definidas en modelo con ruedas 12-16,5

● Standard ○ Optional - No disponible



CONFIGURACIÓN		CLASSIC 52
TRANSMISIÓN		
Hidrostática		monomarcha
Velocidad	km/h	30
MOTOR STAGE V		
Fabricante		Yanmar
Potencia	kw/hp	51,7/69,3
Sistema de postratamiento		DOC + DPF
Fuerza de tiro	daN	3530
HIDRÁULICA		
Tipo de bomba		engranajes
Caudal hidráulico	l/bar	80/230
RUEDAS		
12-16,5		●
12,5-18		○
435/50 19.5		○
Radio de giro	m	3,25
VARIOS		
Joystick		mecánico-electro proporcional
Conexión rápida		○
Conexión trasera hidráulica de doble efecto electro-proporcional		○
Faros de trabajo delanteros y traseros de LED		○
Toma trasera luces remolque		○
Gancho de remolque fijo 6 t		○
Pre calentamiento agua motor		○
Aire acondicionado		○
Brazo flotante		○
Suspensión brazo		○
Desviador 6 vías manual		○
PEB (Toma Eléctrica Brazo)		○
Creeper		○
Flujo constante delantero		○
Modalidad pala		●

